

## TABULKA ZMĚN

**±0,000=316,440**

VÝŠKOVÝ SYSTÉM: BALT p.v.

Dodatek	Popis dodatku / změny	Datum
01	ÚPRAVA HLOUBKY VNĚJŠÍCH OKENNÍCH RÁMŮ UMOŽŇUJÍCÍCH OSAZENÍ KŘÍDEL S IZOLAČNÍMI DVOJSKLY + NAVAZUJÍCÍ KONSTRUKČNÍ ÚPRAVY	6. 2. 2023

ZHOTOVITEL

**ING. ARCH. TOMÁŠ ŠONOVSKÝ**  
**ARCHITEKTONICKÁ KANCELÁŘ, OSTRAVA**

GEN. PÍKY 2889/6, 702 00 OSTRAVA, WWW. ARCHITEKT - SONOVSKY.CZ, IČ: 12658391, tel 603 495 728

NÁZEV STAVBY

**SOKOLOVNA KRNOV**  
**CELKOVÁ REKONSTRUKCE BUDOVY**

VYPRACOVAL:

ING. ARCH. TOMÁŠ ŠONOVSKÝ, GEN. PÍKY 2889/6, 701 00 OSTRAVA 1

OBJEDNATEL

MĚSTO KRNOV, HLAVNÍ NÁMĚSTÍ 96/1, 794 01 KRNOV

STUPEŇ PROJEKTOVÉ DOKUMENTACE

DPS

STAVEBNÍ OBJEKT

SO 01 - SOKOLOVNA

DATUM VYPRACOVÁNÍ

2020

ČÁST

D.1.1 - ARCHITEKTONICKO - STAVEBNÍ ŘEŠENÍ

MĚŘÍTKO

NÁZEV VÝKRESU

SCHÉMATA TYPICKÝCH OKEN

ČÍSLO ZAKÁZKY

05 - 2019

ČÍSLO VÝKRESU

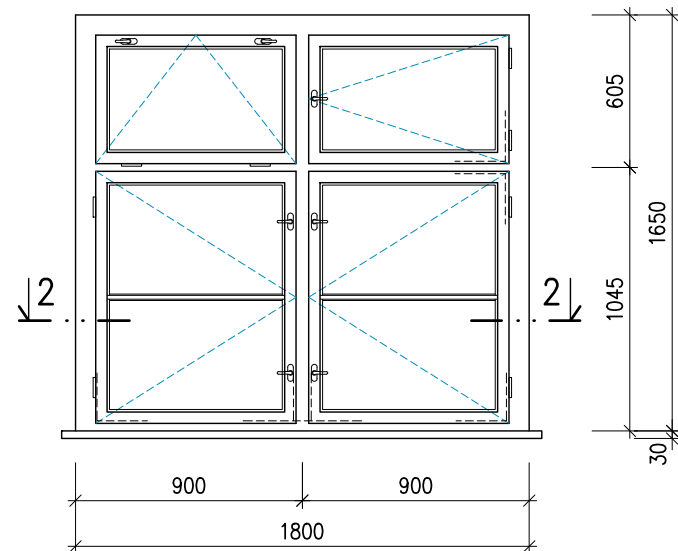
D.1.1- 32 / 01

# POZNÁMKA

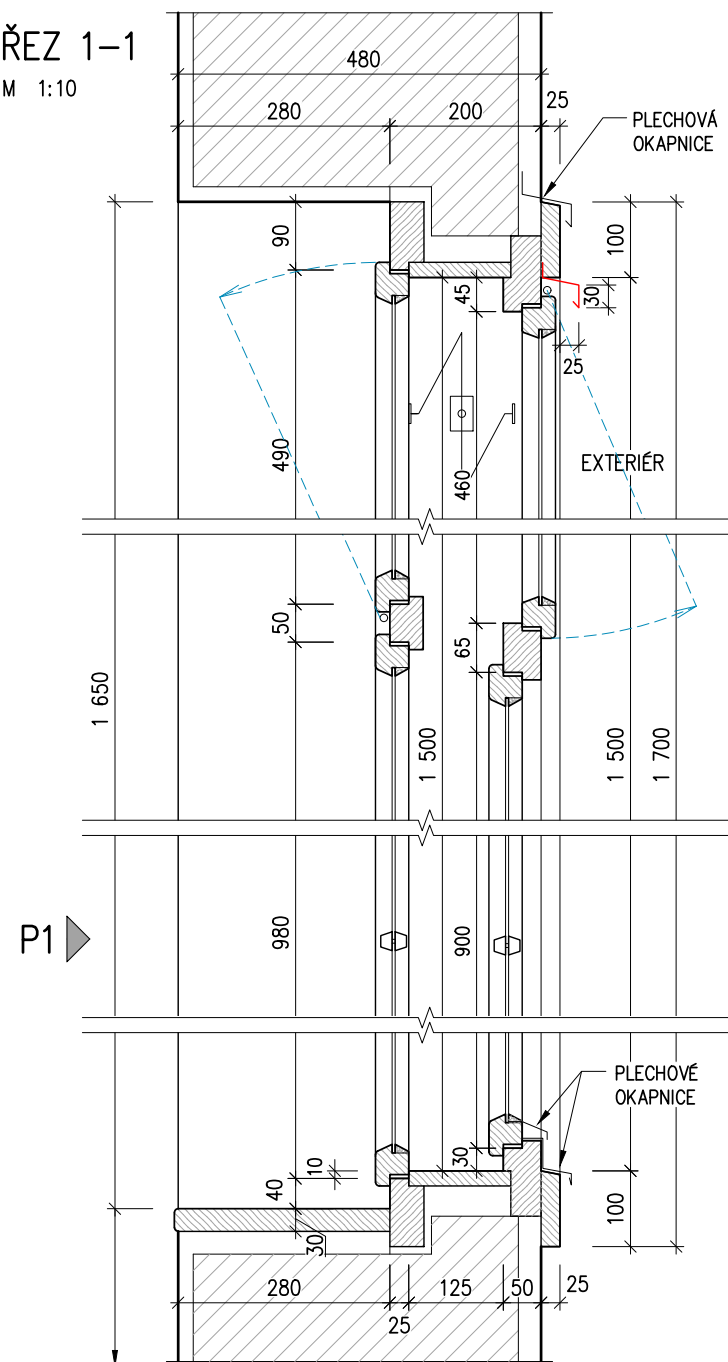
- PŘEDLOŽENÁ PROVÁDĚCÍ DOKUMENTACE BYLA VYPRACOVÁNA BEZ ČÁSTI "VÝMĚNA OKEN A VENKOVNÍCH DVEŘÍ" - TA BYLA SOUČÁSTÍ PROJEKTU UVEDENÉHO V DALŠÍM BODĚ
- PRO VÝMĚNU ŠPALETOVÝCH VÝPLNÍ V OBVODOVÝCH STĚNÁCH ZA TVAROVÉ KOPIE, BYL VYPRACOVÁN PROJEKT "VÝMĚNA OKEN - SOKOLOVNA KRNOV", ZPRACOVATEL ING. DANIEL KOZEL - DK1, ŠTĚPÁNKOVICKÁ 27, 747 21 KRAVAŘE, ZAKÁZKA Č. 17/15, DATUM ČERVENEC 2015
- V DOKUMENTACI, KTERÁ BYLA DO PŘEDLOŽENÉ PROVÁDĚCÍ DOKUMENTACE PŘEVZATA, JE UVEDENO:
  - OKNA A DVEŘE BUDOU PROVEDENY JAKO TVAROVÉ KOPIE,
  - Z LEPENÉHO DŘEVA,
  - OBLÉ HRANY (ODSOUHLESENÍ PROFILACE OKENNÍCH RÁMŮ A KŘÍDEL Z VÝROBNÍ DOKUMENTACE STÁTNÍ PAMÁTKOVOU PÉČÍ),
  - DODRŽENÍ VŠECH DETAILŮ STÁVAJÍCÍCH OKEN (PLECHOVÉ OKAPNICE, ZAFRÉZOVÁNÍ OKAPNIČKY atd.),
  - PŘENESENÍ PŮVODNÍHO KOVÁNÍ NA NOVÁ OKNA A DVEŘE - PŮVODNÍ HISTORICKÉ MOSAZNÉ KOVÁNÍ ZBAVENÉ NÁTĚRU, CHYBĚJÍCÍ ČÁSTI KOVÁNÍ A NOVODOBÉ KOVÁNÍ DOPLNIT A NAHRADIT KOVÁNÍM INDIVIDUAL ALT WIEN MOSAZ,
  - NOVÉ ZASKLENÍ Z JEDNODUCHÉHO SKLA (TL. 2-3 mm DLE STÁVAJÍCÍHO),
  - POUŽÍVAT SKLENÁŘSKÝ TMEL KLASICKÝ, BÉŽOVÝ,
  - NA VNITŘNÍCH RÁMECH POUŽÍT DORAZOVÉ TĚSNĚNÍ,
  - REPASE VNITŘNÍHO DŘEVĚNÉHO PARAPETU - ODSTRANĚNÍ NÁTĚRU, PŘEBROUŠENÍ, NOVÝ NÁTĚR,
  - REPASE PLECHOVÝCH ŽLABŮ POD OKNY ZE STRANY INTERIÉRU (OKNA TĚLOCVIČNA) - ODSTRANĚNÍ NÁTĚRU, PROVEDENÍ NOVÉHO NÁTĚRU,
  - U OPLECHOVÁNÍ VNITŘNÍCH DŘEVĚNÝCH PARAPETŮ - REPASE OPLECHOVÁNÍ - ODSTRANĚNÍ NÁTĚRU, PROVEDENÍ NOVÉHO NÁTĚRU,
  - V PŘÍPADĚ MŘÍŽÍ NA STÁVAJÍCÍCH OKNECH - MŘÍŽE ODSTRANIT, ZEDNICKY ZAPRAVIT OMÍTKU A NÁTĚR OMÍTKY,
  - BARVA NÁTĚRŮ - BÍLÁ (RAL 9010),
  - MONTÁŽ PROVÁDĚT NA 3D PĚNU, NÁSLEDNĚ OSTĚNÍ ZEDNICKY ZAPRAVIT A PŘEŠTUKOVAT,
  - PŘED REALIZACÍ PŘEDLOŽIT VZOREK OKNA A RÁMU VČETNĚ KOVÁNÍ INVESTOROVÍ A ZÁSTUPCŮM STÁTNÍ PAMÁTKOVÉ PÉČE K ODSOUHLESENÍ
- K UVEDENÉMU PROJEKTU BYLO 9. 10. 2015 VYDÁNO ROZHODNUTÍ č. 48/2015, KTERÝM MĚSTSKÝ ÚŘAD KRNOV, ODBOR REGIONÁLNÍHO ROZVOJE - STÁTNÍ PAMÁTKOVÉ PÉČE, SOUHLASÍ S VÝMĚNOU VÝPLNÍ OTVORŮ ZA SPLNĚNÍ PODMÍNEK :
  - BUDE DODRŽEN STÁVAJÍCÍ ZPŮSOB OTEVÍRÁNÍ OKEN A DVEŘÍ, VČETNĚ VÝKLOPNÝCH KŘÍDEL SE ZAVĚŠENÍM NA RÁMU NEBO OTVÍRAVÁ PODÉL SVISLÉ OSY,
  - OKNA BUDOU OSAZENA NA LÍC FASÁDY, STEJNĚ JAKO STÁVAJÍCÍ,
  - V PRŮBĚHU OPRAV BUDOU KONÁNY PRAVIDELNÉ KONTROLNÍ DNY, NA KTERÉ BUDOU ZVÁNY I ORGÁNY STÁTNÍ PAMÁTKOVÉ PÉČE
- V TÉTO PŘÍLOZE JSOU ROZKRESLENA TYPICKÁ OKNA A DVEŘE JAKO PŘÍKLAD MATERIÁLOVÉHO, TVAROVÉHO A KONSTRUKČNÍHO ŘEŠENÍ, KTERÉ BUDE PODKLADEM PRO VYPRACOVÁNÍ DÍLENSKÉ DOKUMENTACE VŠECH OKEN A VENKOVNÍCH DVEŘÍ ZHOTOVITELEM STAVBY
- PŘÍLOHA JE VYPRACOVÁNA JAKO DODATEK 01, ZAHRNÚJÍCÍ ÚPRAVU PŮVODNÍHO VÝKRESU D.1.1-32, ZOBRAZUJÍCÍHO SCHÉMATA TYPICKÝCH OKEN - TVAR, ČLENĚNÍ, PROFILACE, ZPŮSOB A SMĚR OTVÍRÁNÍ STÁVAJÍCÍCH ŠPALETOVÝCH OKEN ZASKLENÝCH JEDNODUCHÝMI SKLY A NOVÝCH ŠPALETOVÝCH OKEN S IZOLAČNÍMI DVOJSKLY NA VNĚJŠÍCH KŘÍDLECH, U KTERÝCH JE UPRVENA HLOUBKA VNĚJŠÍHO RÁMU A NAVAZUJÍCÍ KONSTRUKČNÍ PRVKY
- ŠPALETOVÁ OKNA S DVOJSKLY A TĚSNĚNÍM VE VNĚJŠÍCH KŘÍDLECH SPLNÍ TEPELNĚ TECHNICKÝ POŽADAVEK JIŽ PRVNÍM, Tedy VNĚJŠÍM OKNEM. DRUHÉ KŘÍDLO ZAJISTÍ POUZE ZLEPŠENÍ TEPELNĚ TECHNICKÝCH A HLUKOVÝCH PARAMETRŮ
- SOUČINITEL PROSTUPU TEPLA CELÉHO PRVKU  $U_w \leq 1,1 \text{ W/m}^2\cdot\text{K}$
- OKAPNIČKA NAD VNĚJŠÍM RÁMEM JE SOUČÁSTÍ KLEMPÍŘSKÝCH VÝROBKŮ, POLOŽKY 20/K - 26/K
- NOVÁ ZAFRÉZOVANÁ OKAPNIČKA NAD VEN OTVÍRAVÝMI A VEN VÝKLOPNÝMI KŘÍDLY (VYZNAČENA ČERVENOU BARVOU), BUDE SOUČÁSTÍ VNĚJŠÍCH VÝPLNÍ - VIZ DETAIL
- NOVÉ POŽÁRNĚ BEZPEČNOSTNÍHO ŘEŠENÍ A ÚPRAVA VNITŘNÍCH DISPOZIC VYŽADUJÍ ÚPRAVY V DOKUMENTACI "VÝMĚNA OKEN - SOKOLOVNA KRNOV" Z ROKU 2015. TY JSOU POPSÁNY V TECHNICKÉ ZPRÁVĚ D1.1-01\_01 A PŘÍLOZE VÝPISU VÝROBKŮ Z ROKU 2015, KTERÝ JE PRO INFORMACI PŘILOŽEN DO DOKUMENTACE "SOKOLOVNA KRNOV - CELKOVÁ REKONSTRUKCE BUDOVY"

VNITŘNÍ POHLED P1 V ZAMĚŘENÉM  
STAVEBNÍM OTVORU, ŠATNA 1.09  
M 1:30

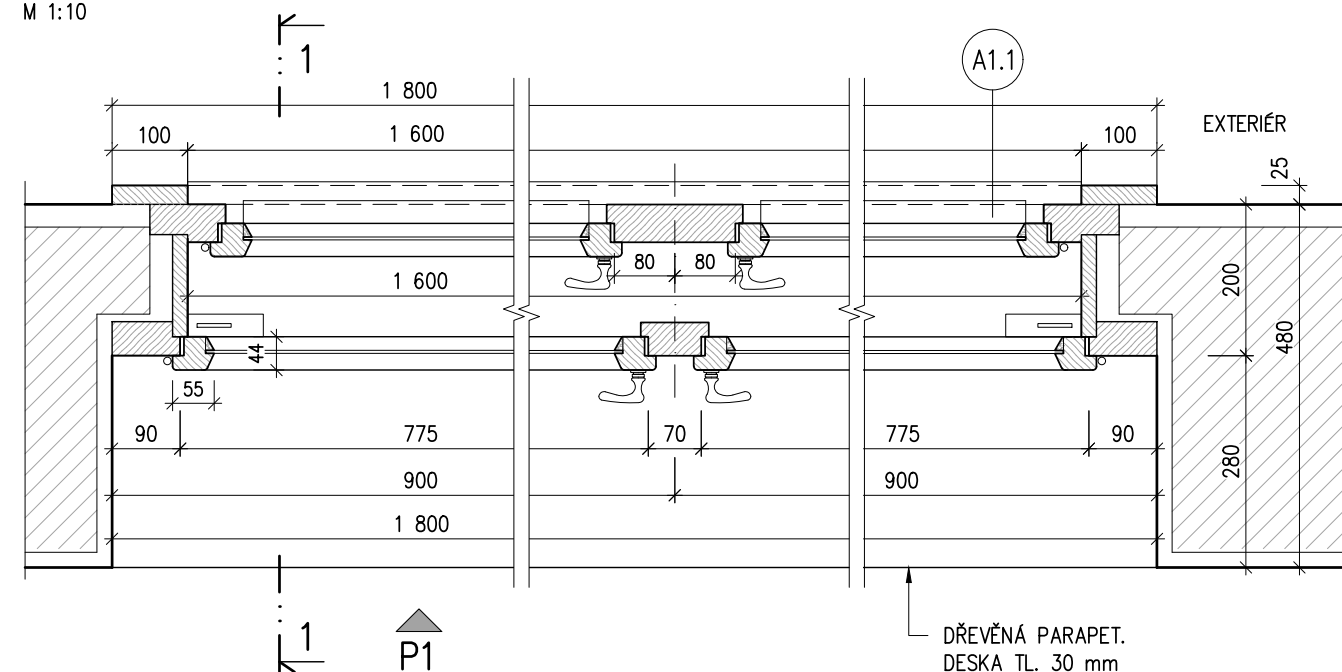
## A1.1



M 1:10

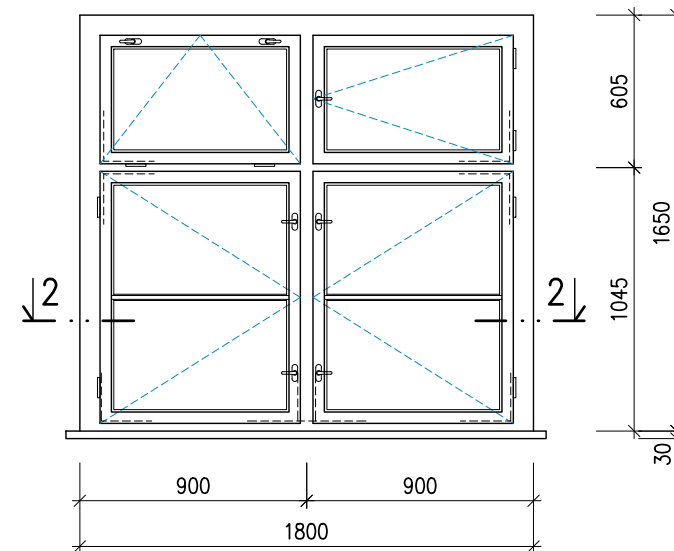


V ÚROVNI SPODNÍCH KŘÍDEL  
M 1:10

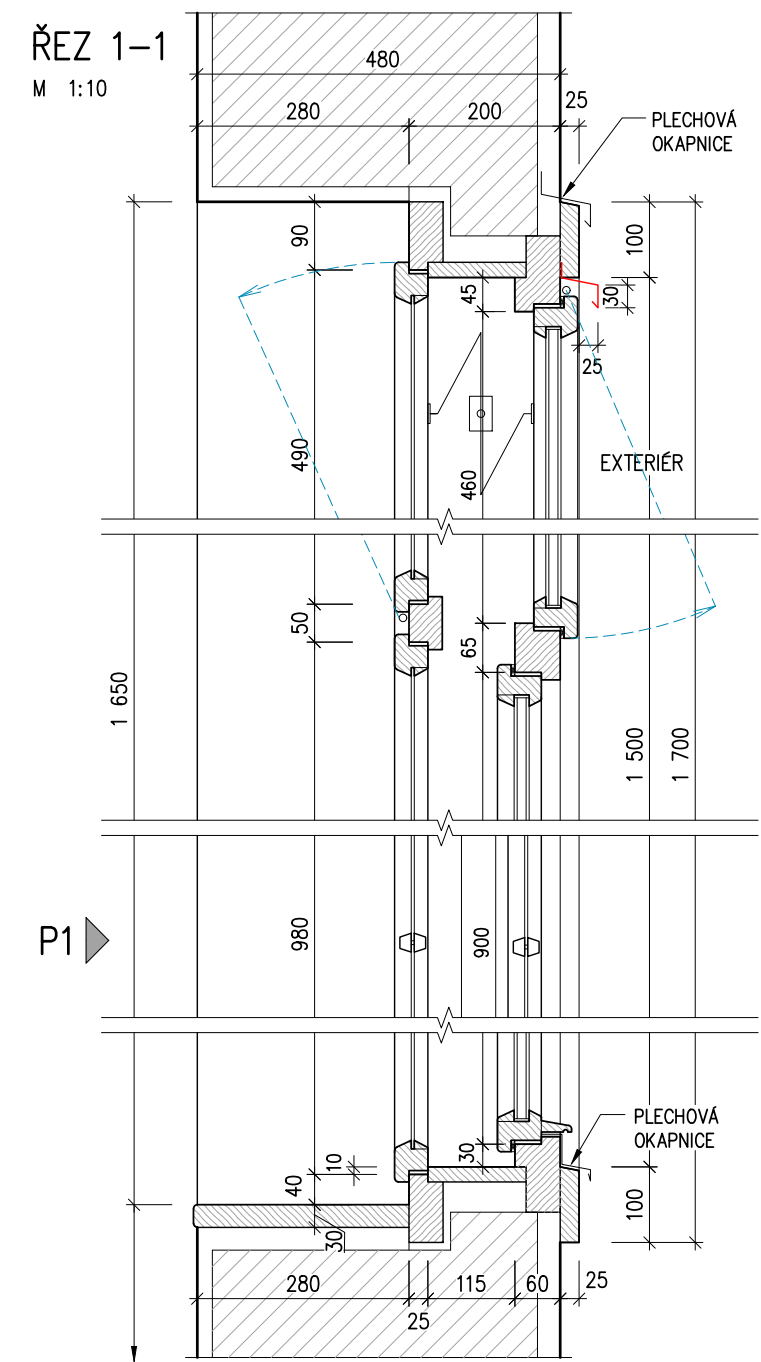


VNITŘNÍ POHLED P1 V ZAMĚŘENÉM  
STAVEBNÍM OTVORU, ŠATNA 1.09  
M 1:30

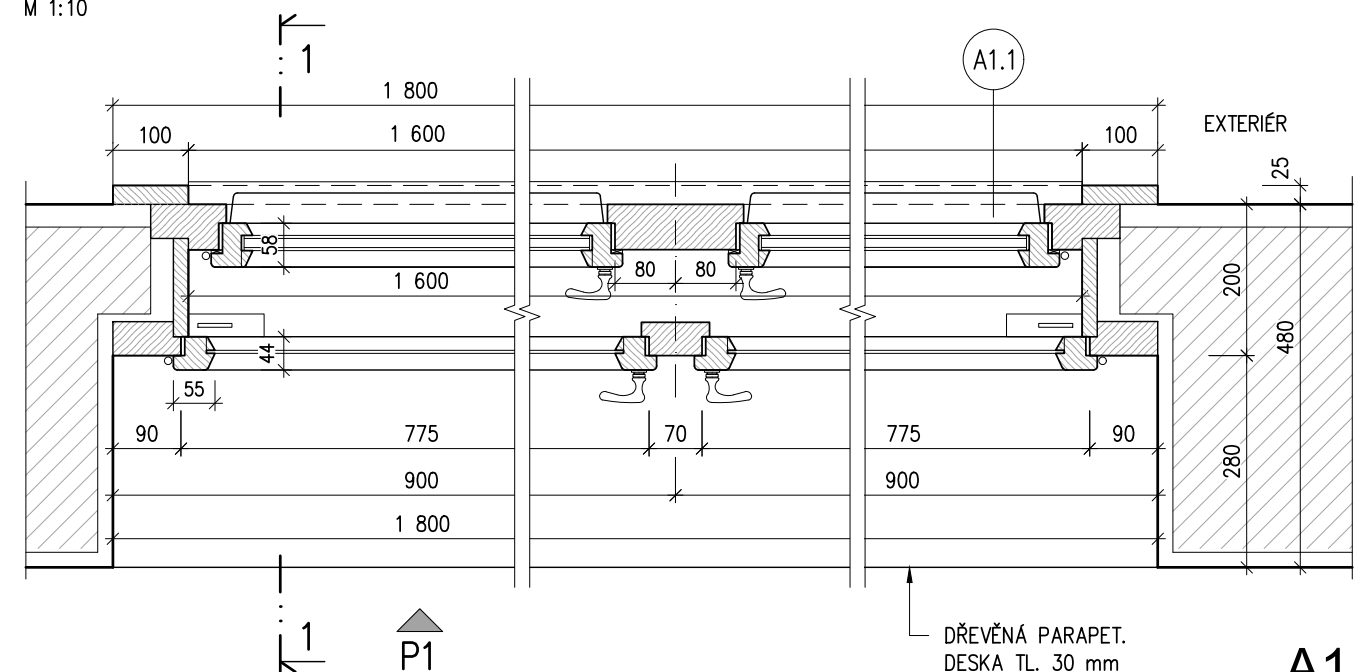
(A1.



M 1:10



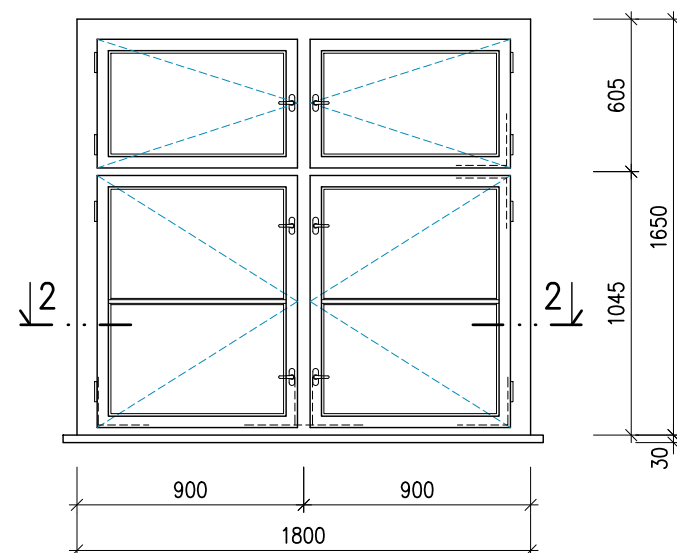
V ÚROVNI SPODNÍCH KŘÍDEL  
M 1:10



## STÁVAJÍCÍ OKNO

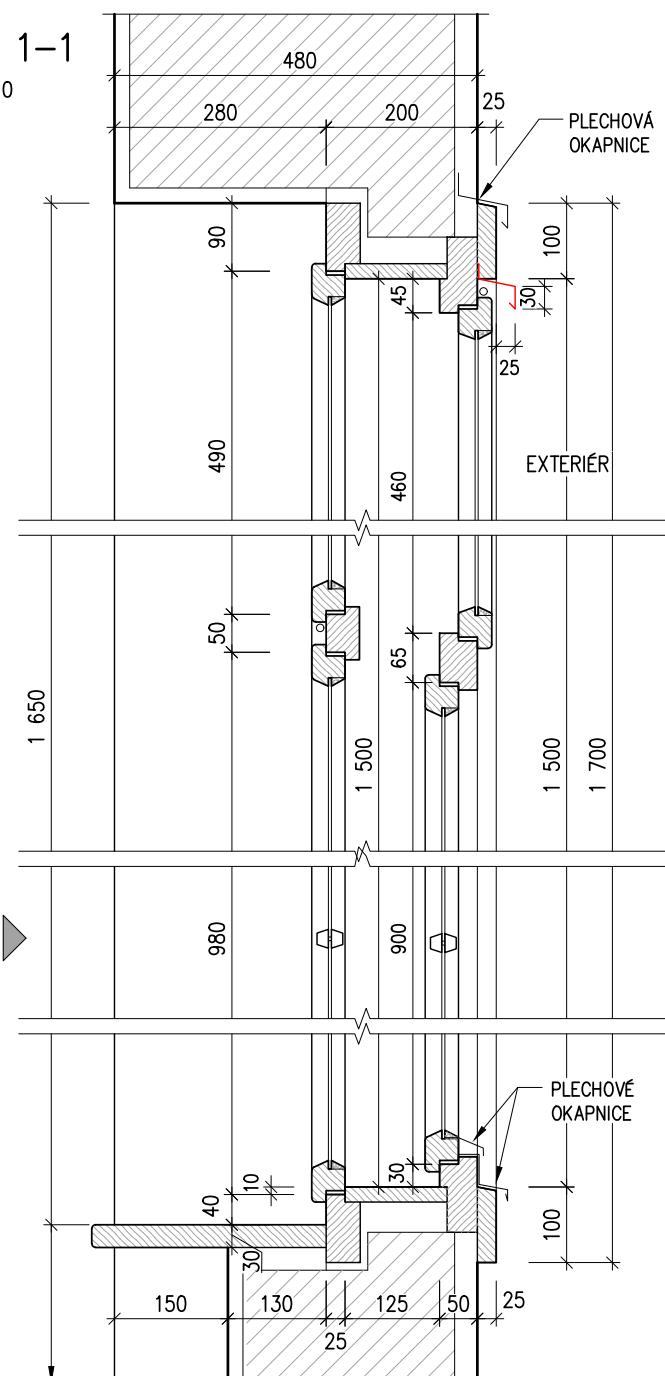
VNITŘNÍ POHLED P1 V ZAMĚŘENÉM  
STAVEBNÍM OTVORU, ŠATNA 1.12  
M 1:30

A1.2



## ŘEZ 1-1

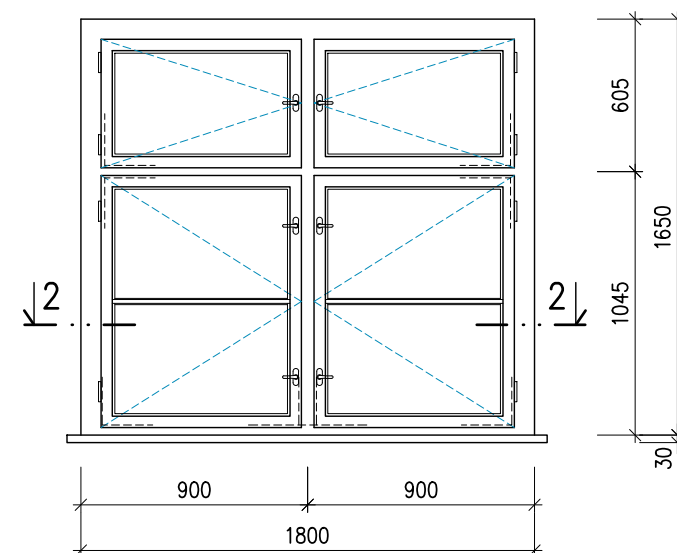
M 1:10



## NOVÉ OKNO

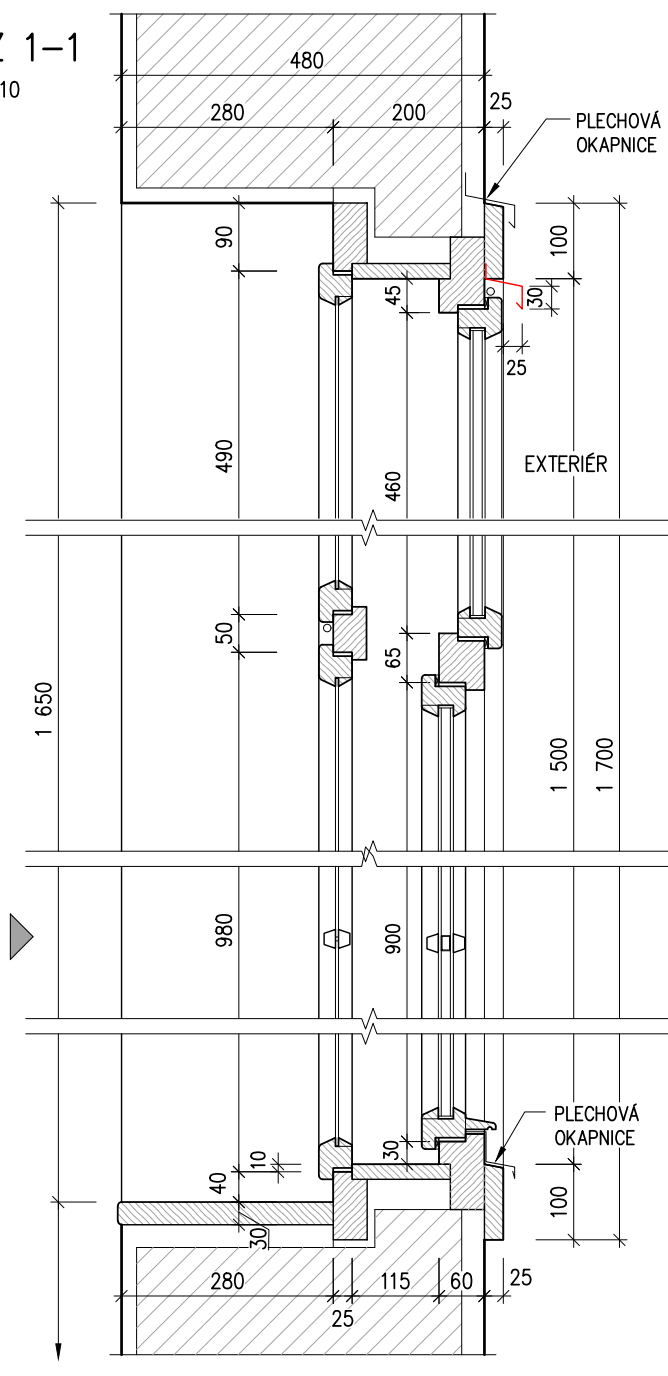
VNITŘNÍ POHLED P1 V ZAMĚŘENÉM  
STAVEBNÍM OTVORU, ŠATNA 1.12  
M 1:30

A1.2



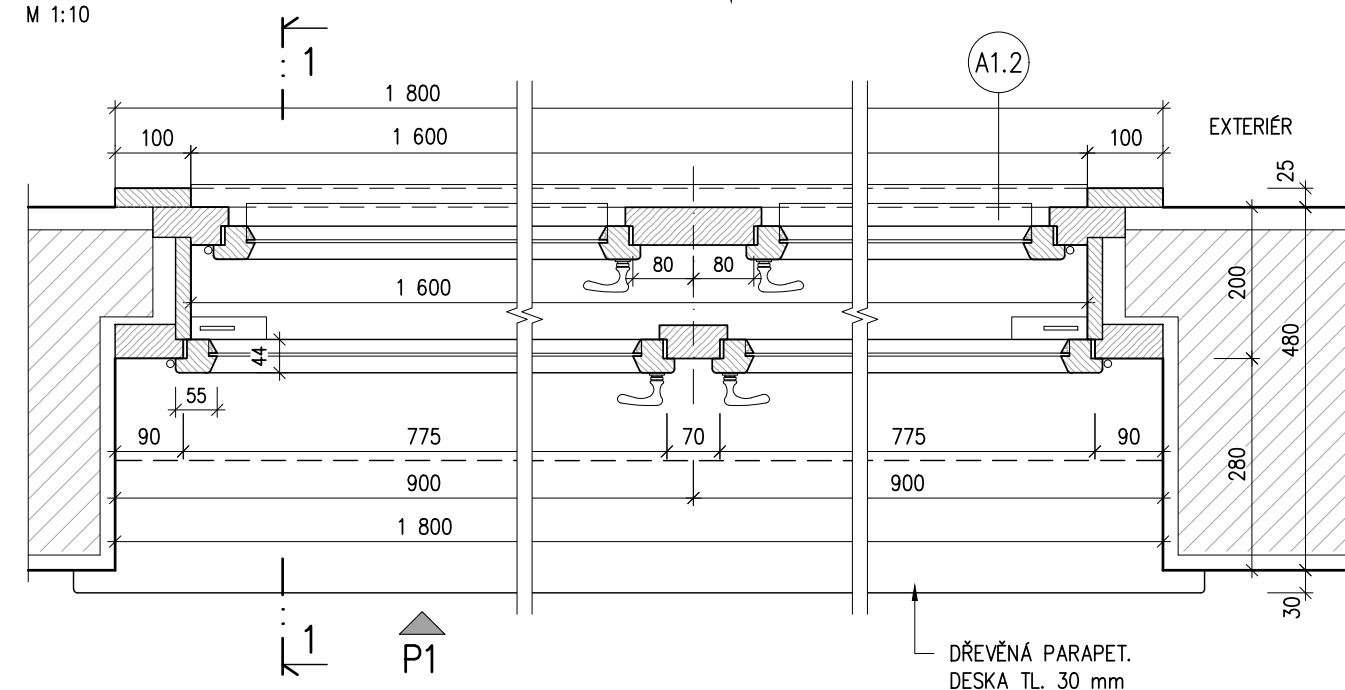
## ŘEZ 1-1

M 1:10



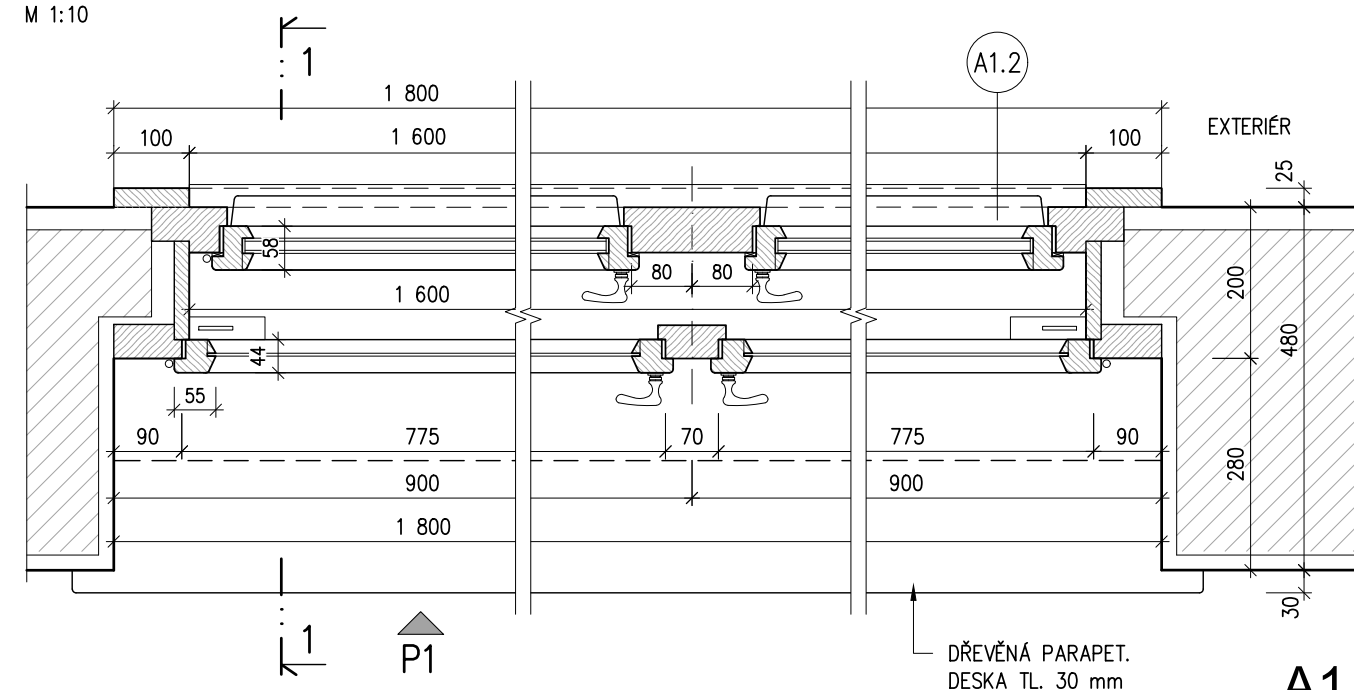
## ŘEZ 2-2

V ÚROVNI SPODNÍCH KŘÍDEL  
M 1:10



## ŘEZ 2-2

V ÚROVNI SPODNÍCH KŘÍDEL  
M 1:10



VNITŘNÍ POHLED P1 V ZAMĚŘENÉM  
STAVEBNÍM OTVORU, WC 1.30  
M 1:30



## M 1:10



V ÚROVNI SPODNÍCH KŘÍDEL  
M 1:10



VNITŘNÍ POHLED P1 V ZAMĚŘENÉM  
STAVEBNÍM OTVORU, WC 1.30  
M 1:30



## M 1:1C

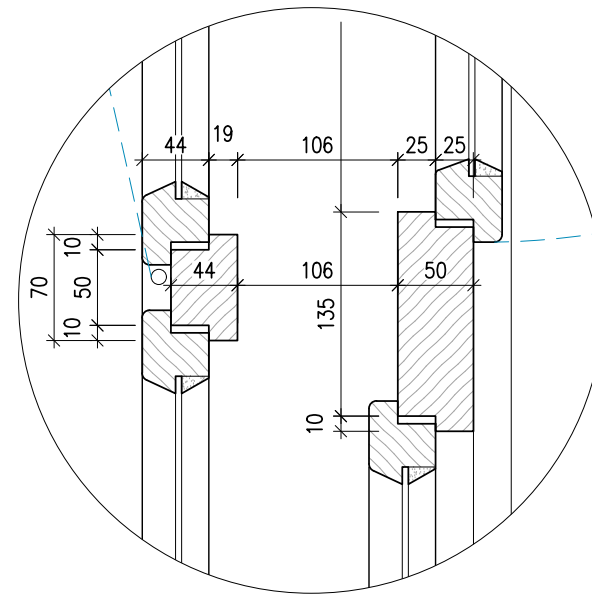


V ÚROVNI SPODNÍCH KŘÍDEL  
M 1:10

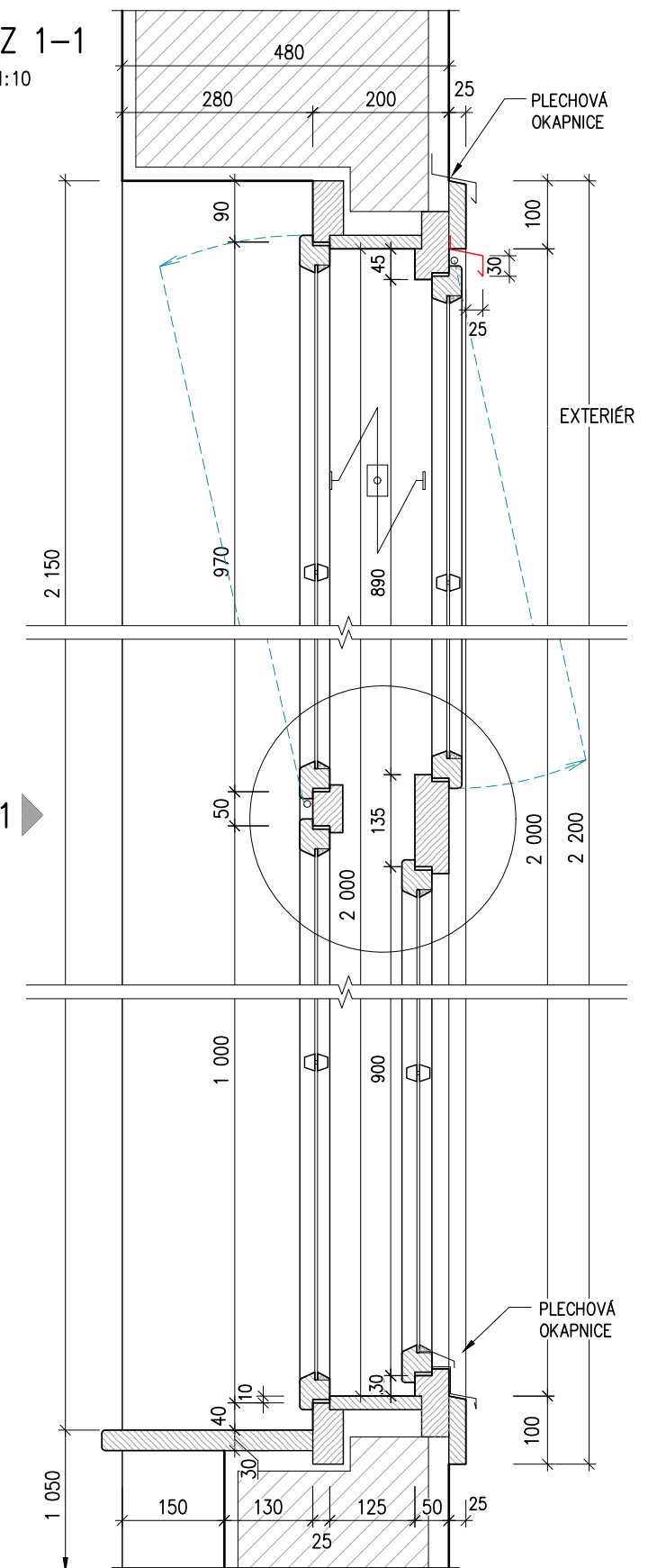


VNITŘNÍ POHLED P1 V ZAMĚŘENÉM  
STAVEBNÍM OTVORU, TĚLOCVIČNA 1.17  
M 1:30

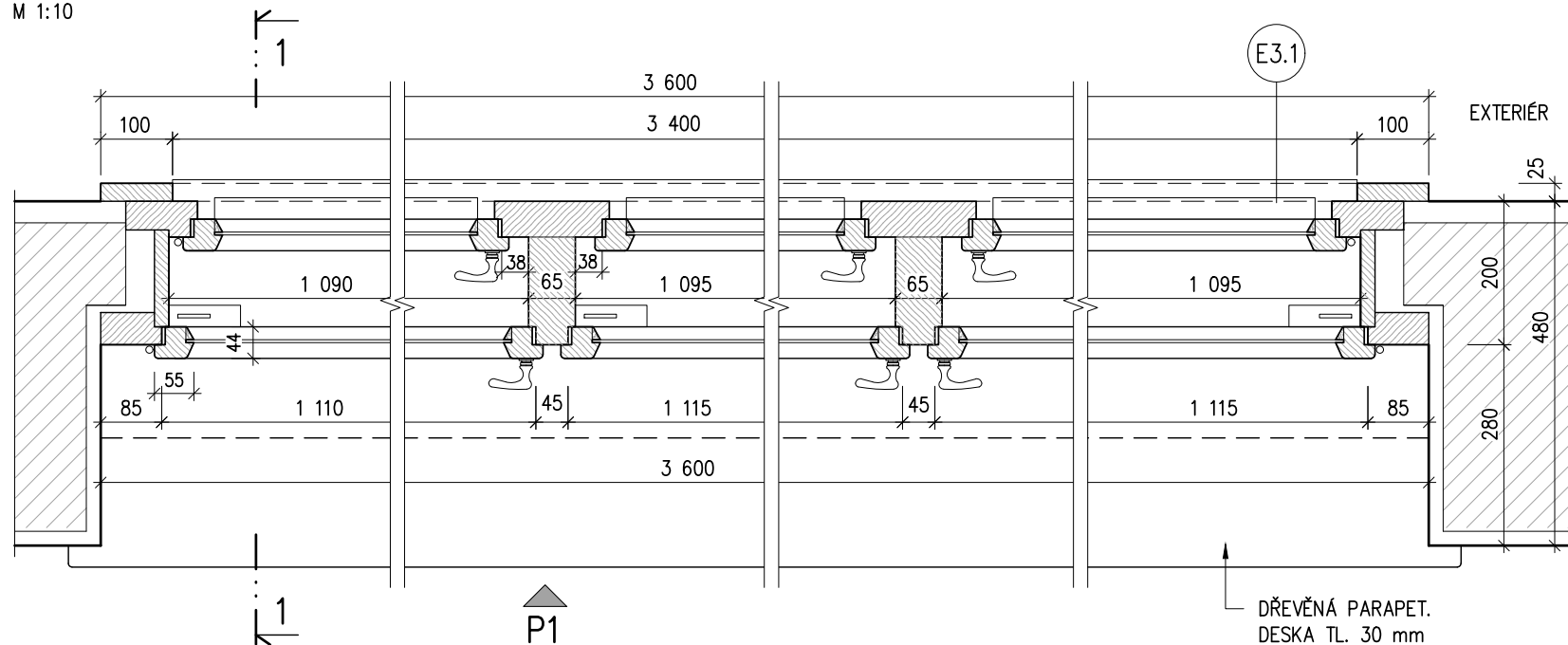
M 1:30



M 1:10



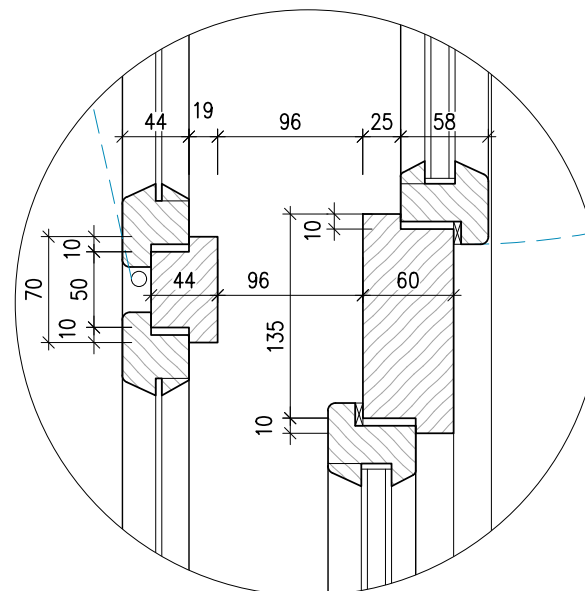
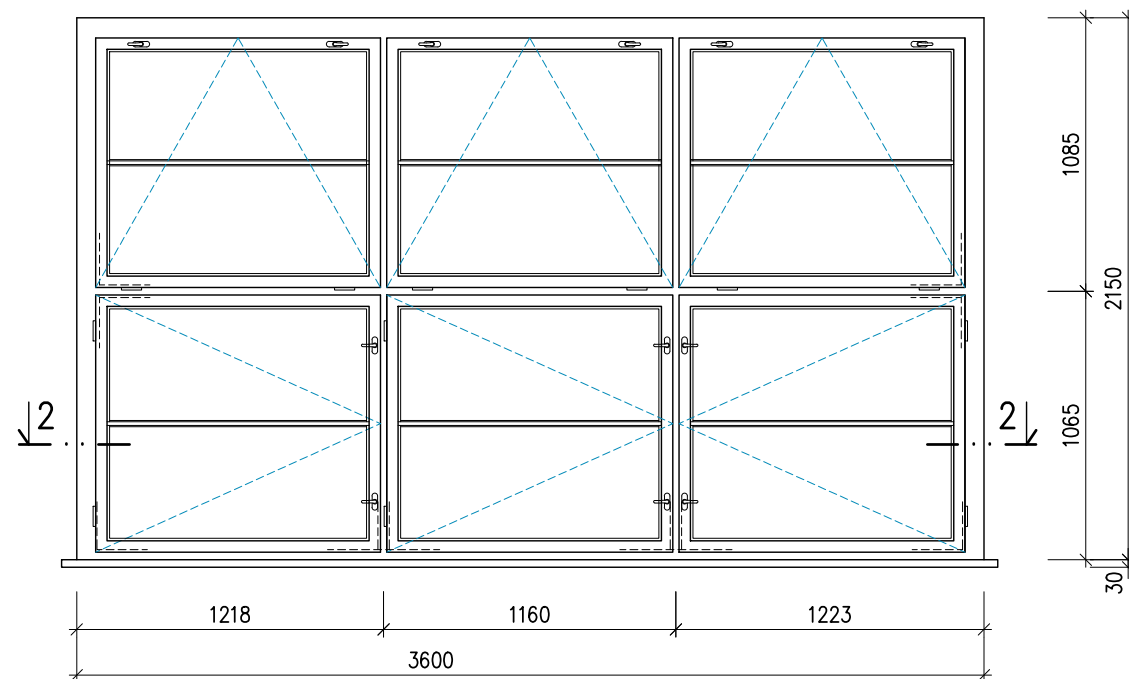
V ÚROVNI SPODNÍCH KŘÍDEL  
M 1:10



# NOVÉ OKNO

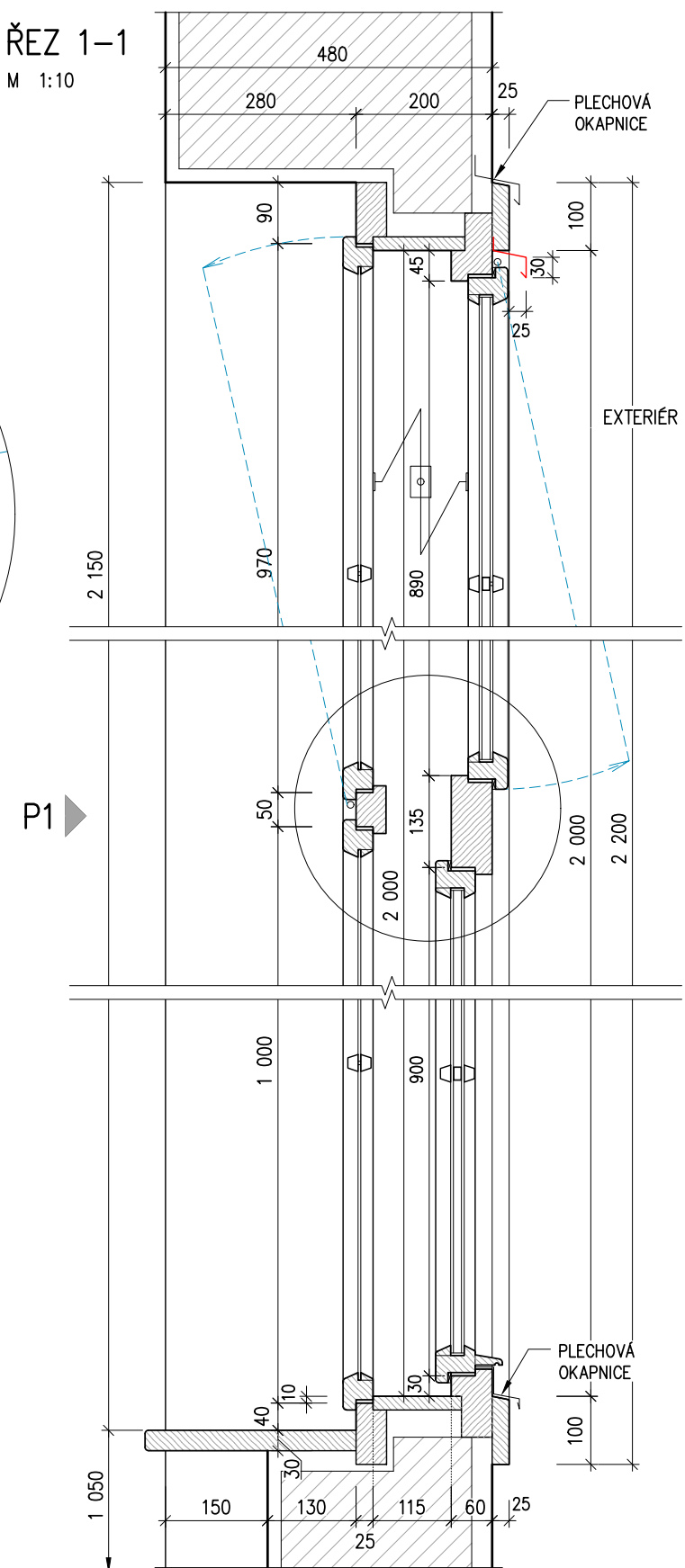
VNITŘNÍ POHLED P1 V ZAMĚŘENÉM  
STAVEBNÍM OTVORU, TĚLOCVIČNA 1.17  
M 1:30

L3



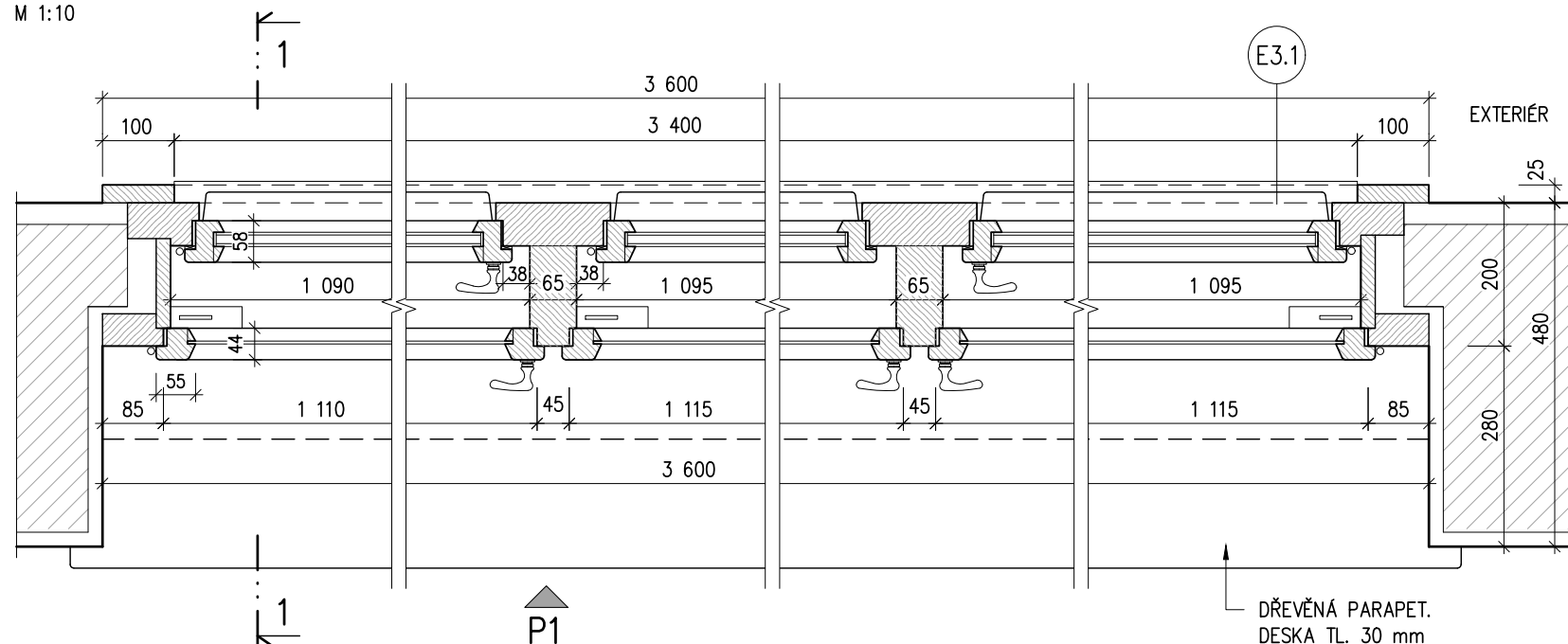
## ŘEZ 1-1

M 1:10



## ŘEZ 2-2

V ÚROVNI SPODNÍCH KŘÍDEL  
M 1:10

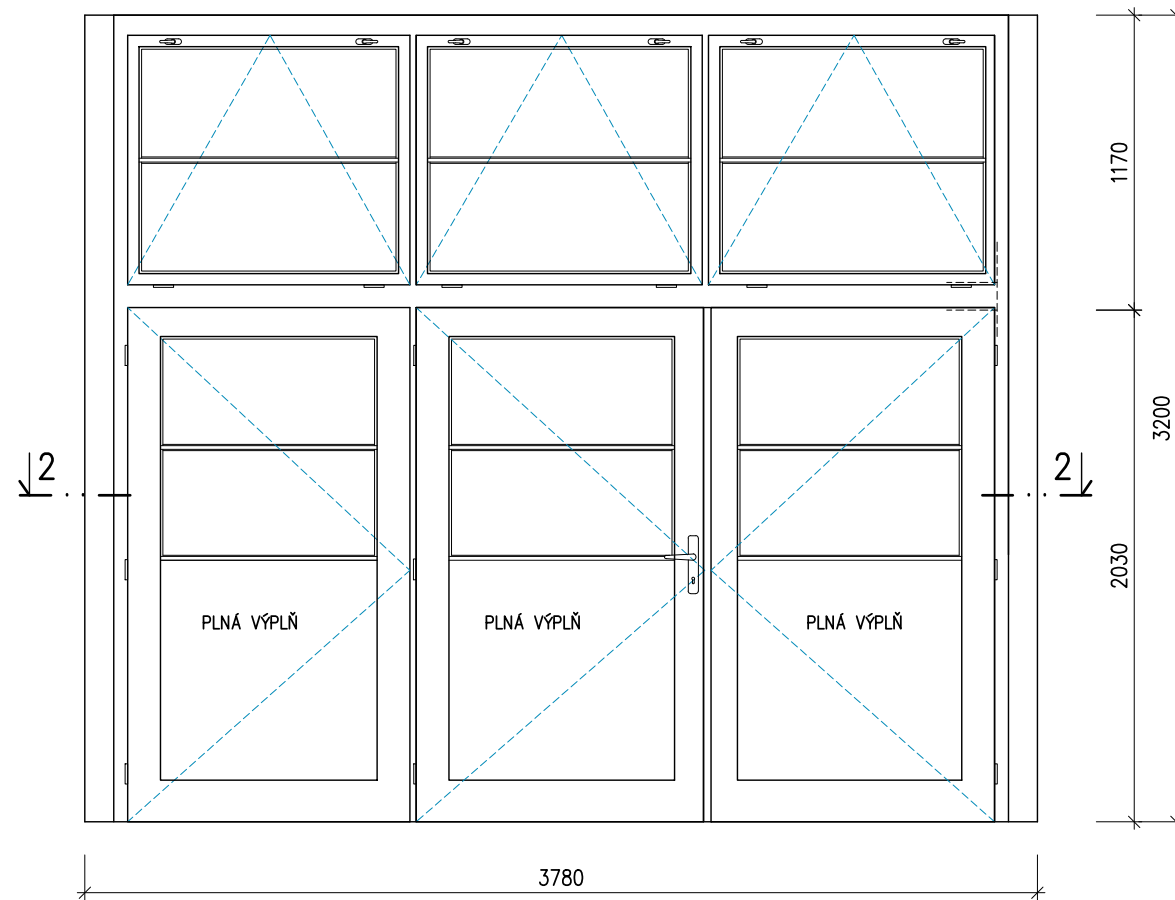


L3 - nové

# STÁVAJÍCÍ OKNO

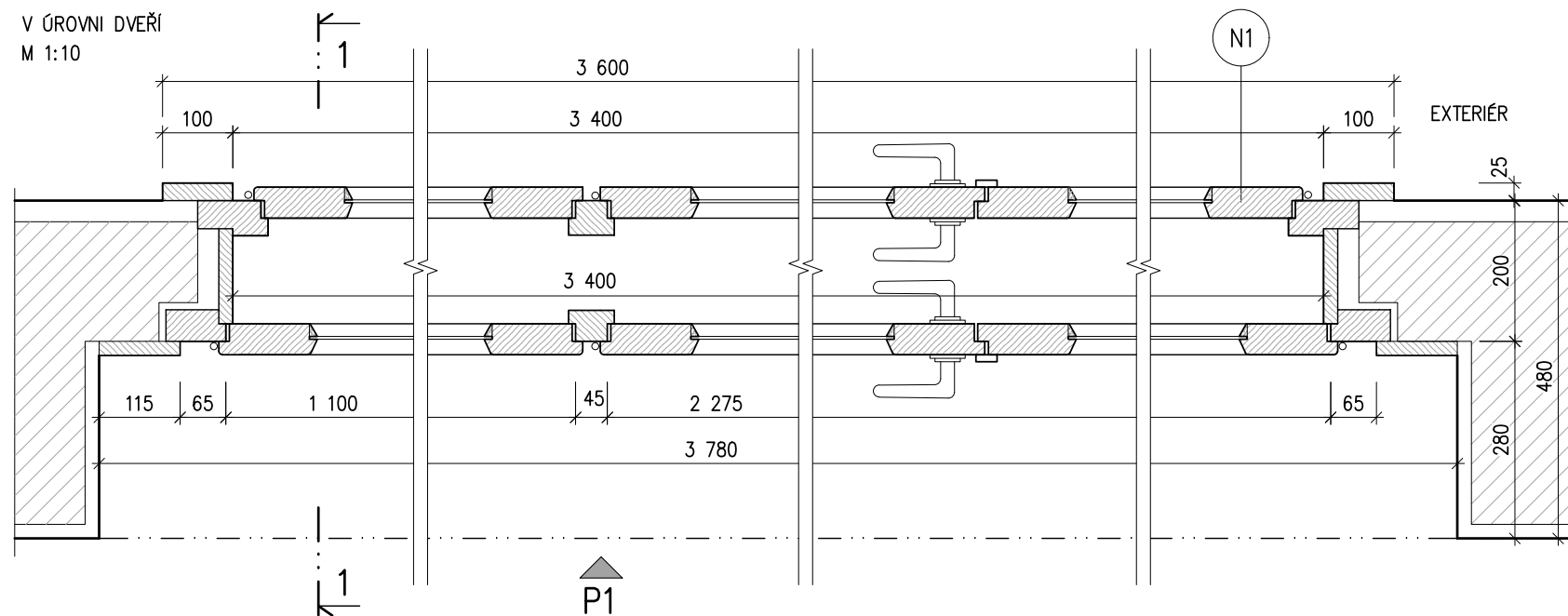
VNITŘNÍ POHLED P1 V ZAMĚŘENÉM  
STAVEBNÍM OTVORU, TĚLOCVIČNA 1.17  
M 1:30

N1



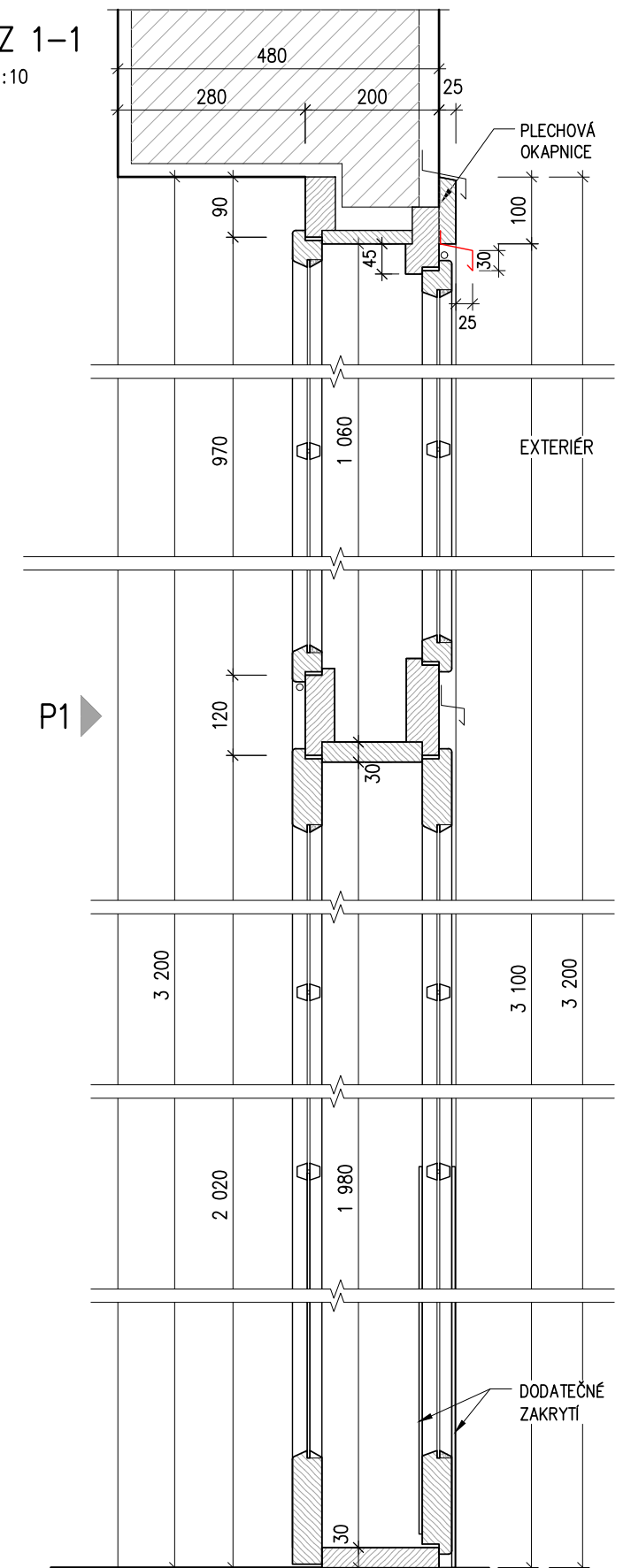
## ŘEZ 2-2

V ÚROVNI DVEŘÍ  
M 1:10



## ŘEZ 1-1

M 1:10



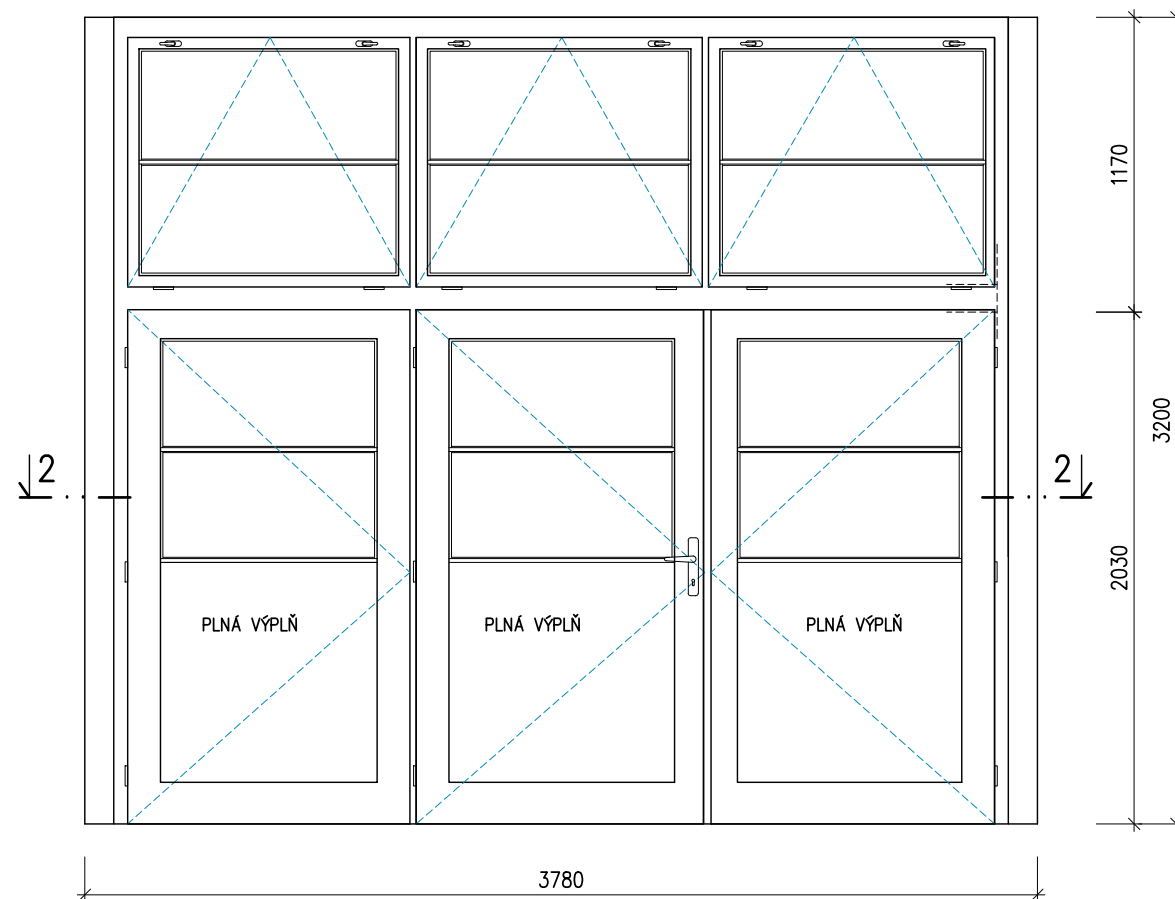
N1 - stávající



# NOVÉ OKNO

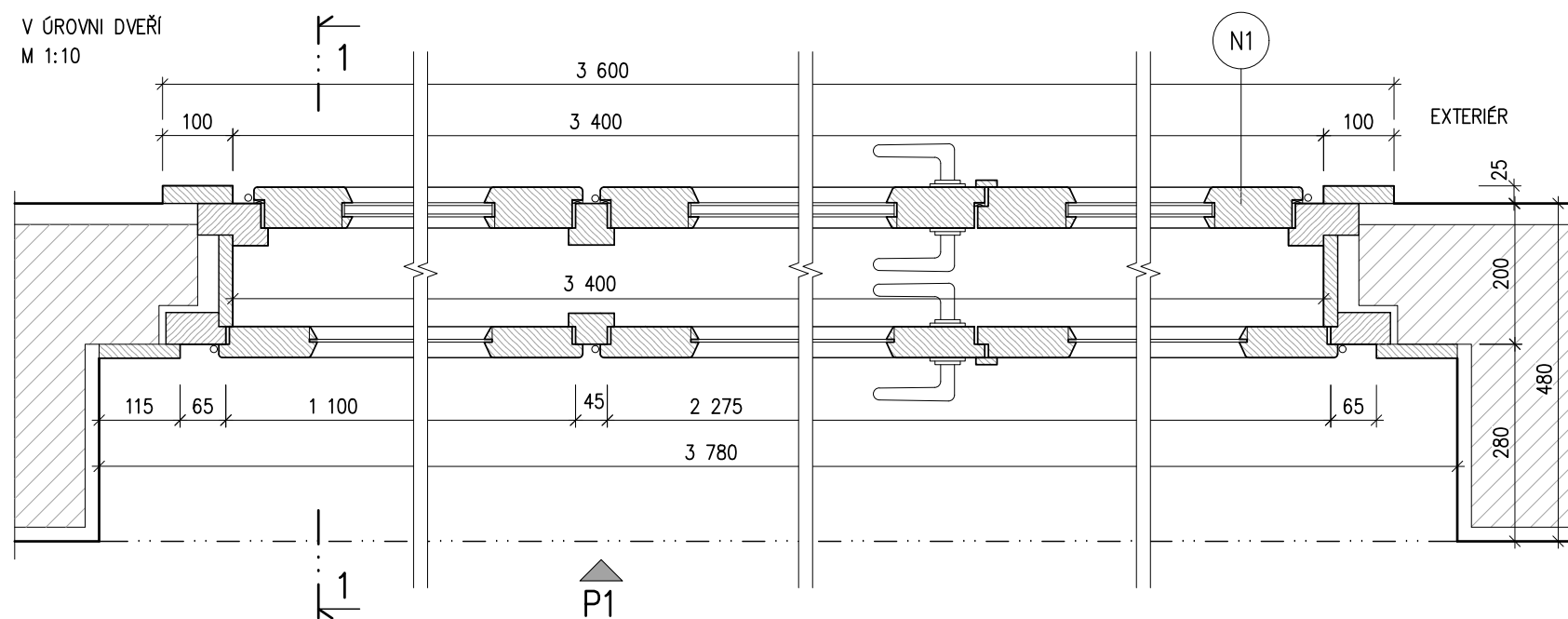
VNITŘNÍ POHLED P1 V ZAMĚŘENÉM  
STAVEBNÍM OTVORU, TĚLOCVIČNA 1.17  
M 1:30

N1



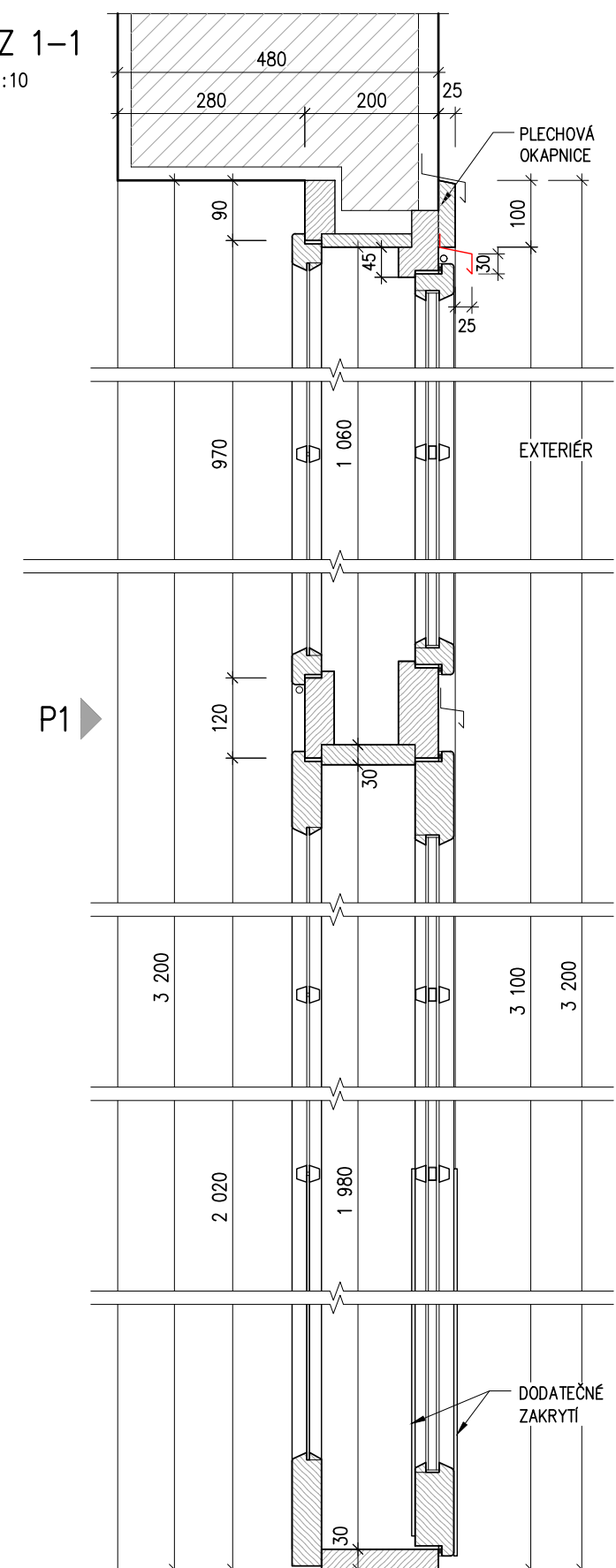
## ŘEZ 2-2

V ÚROVNI DVEŘÍ  
M 1:10

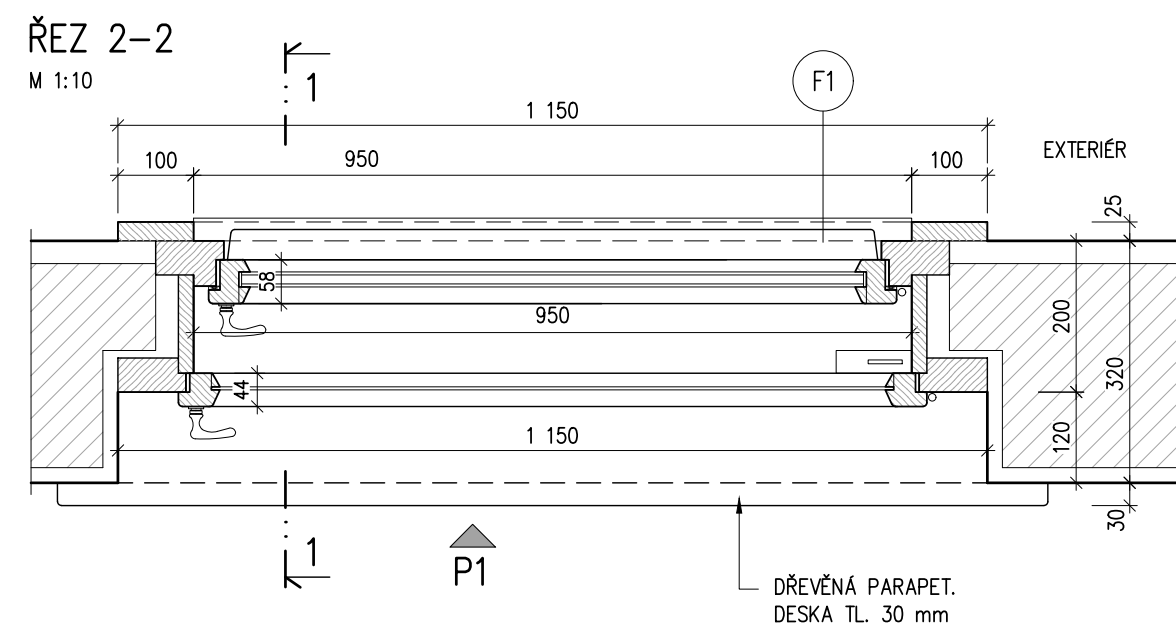
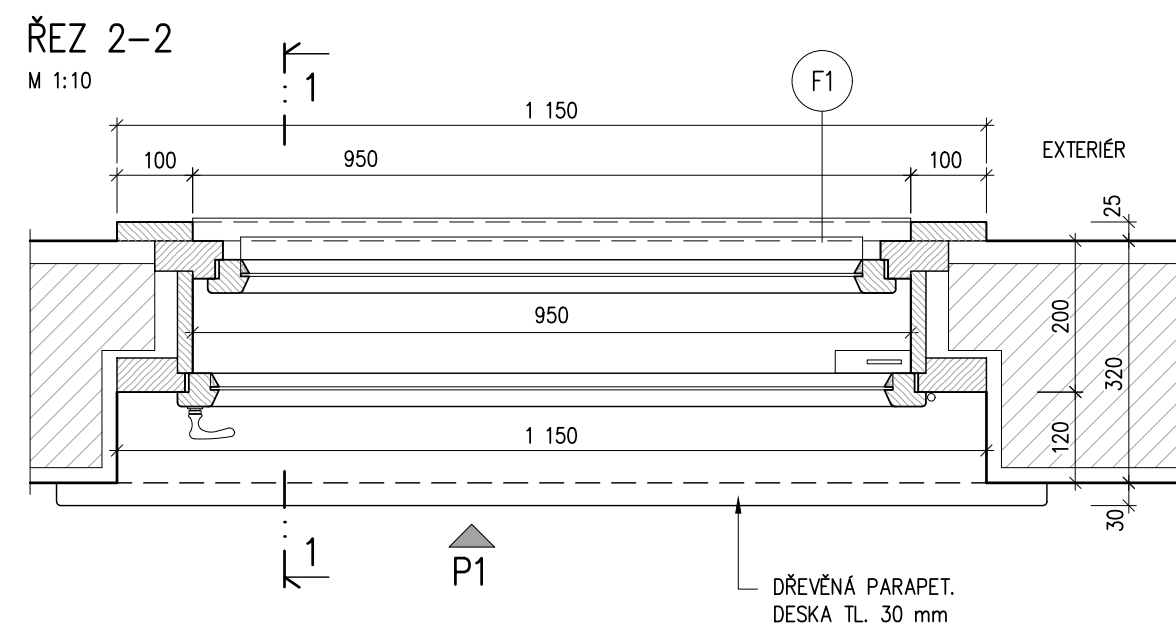
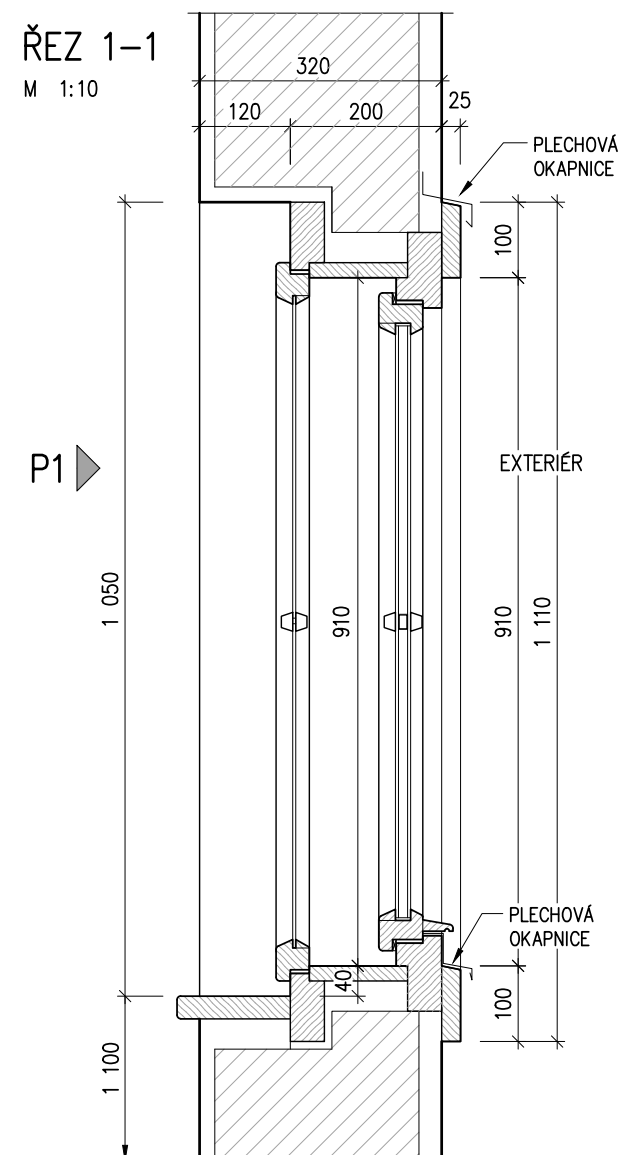
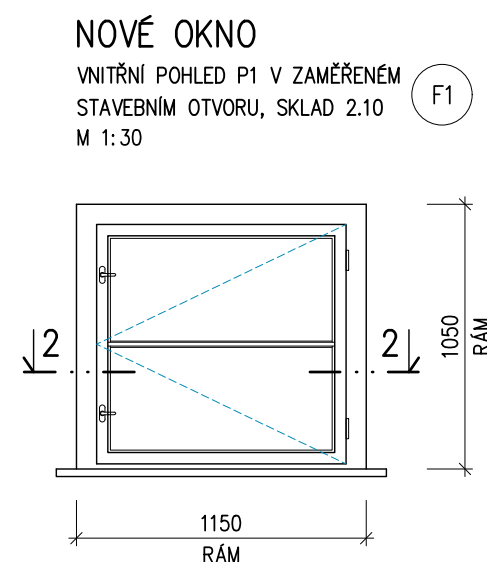
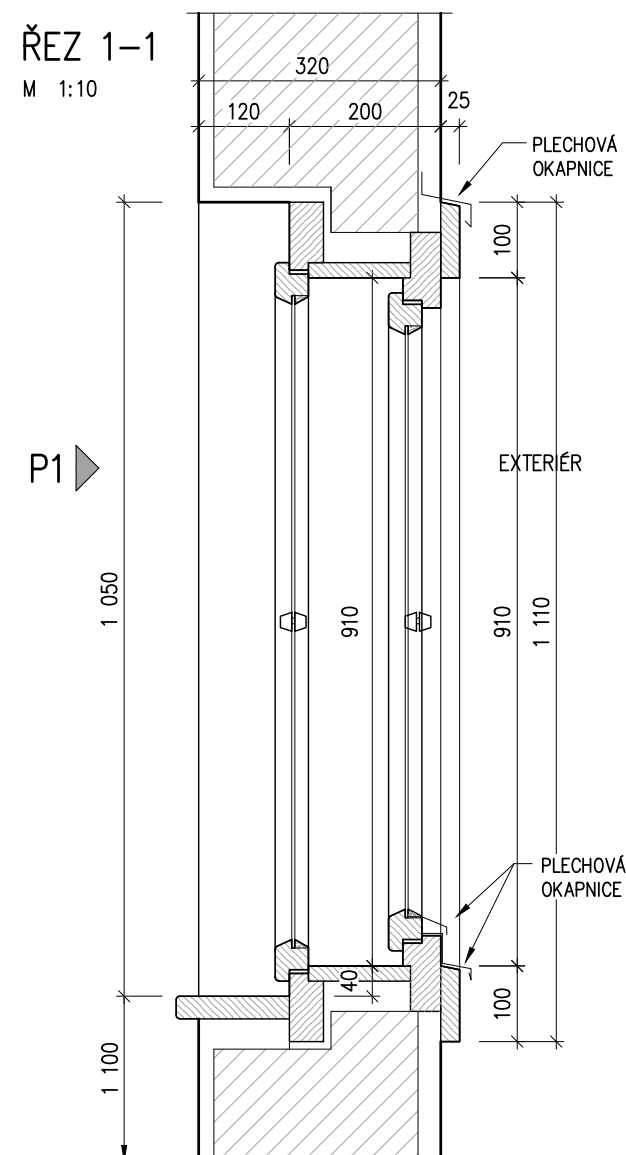
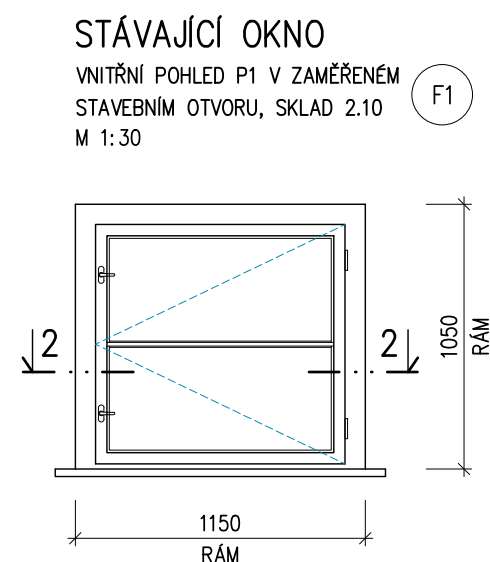


## ŘEZ 1-1

M 1:10



N1 - nové



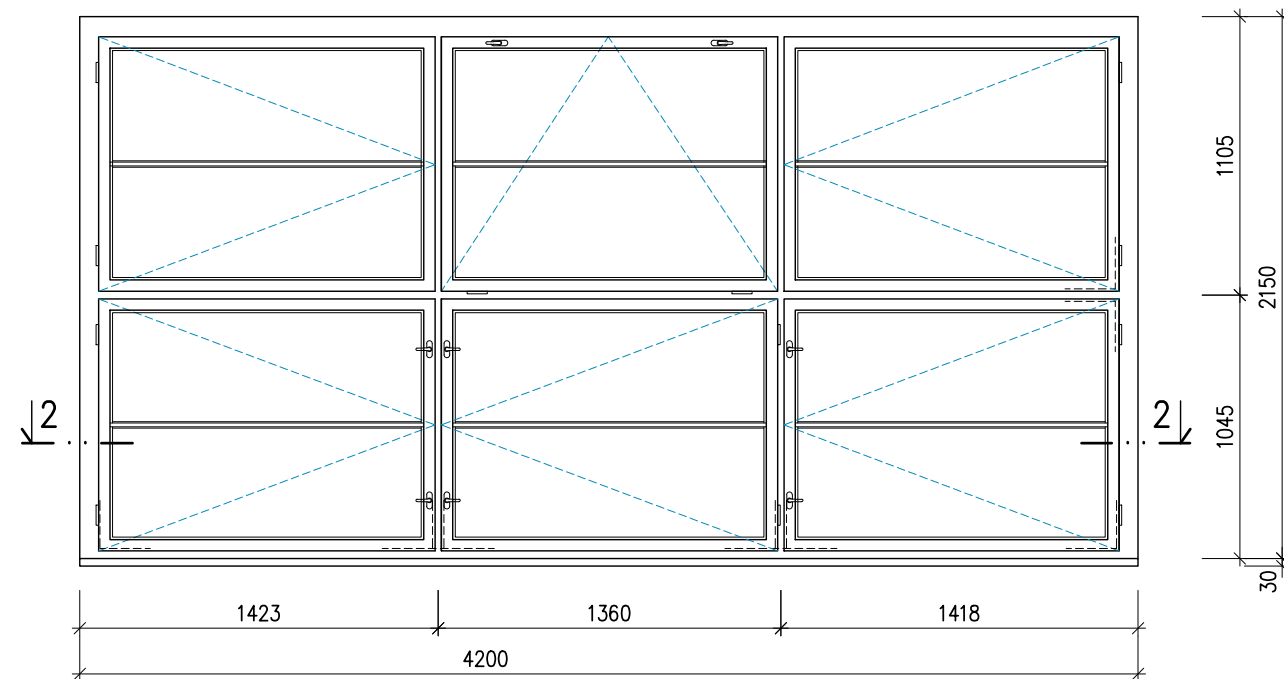
## C1

## C1 - původní

# NOVÉ OKNO

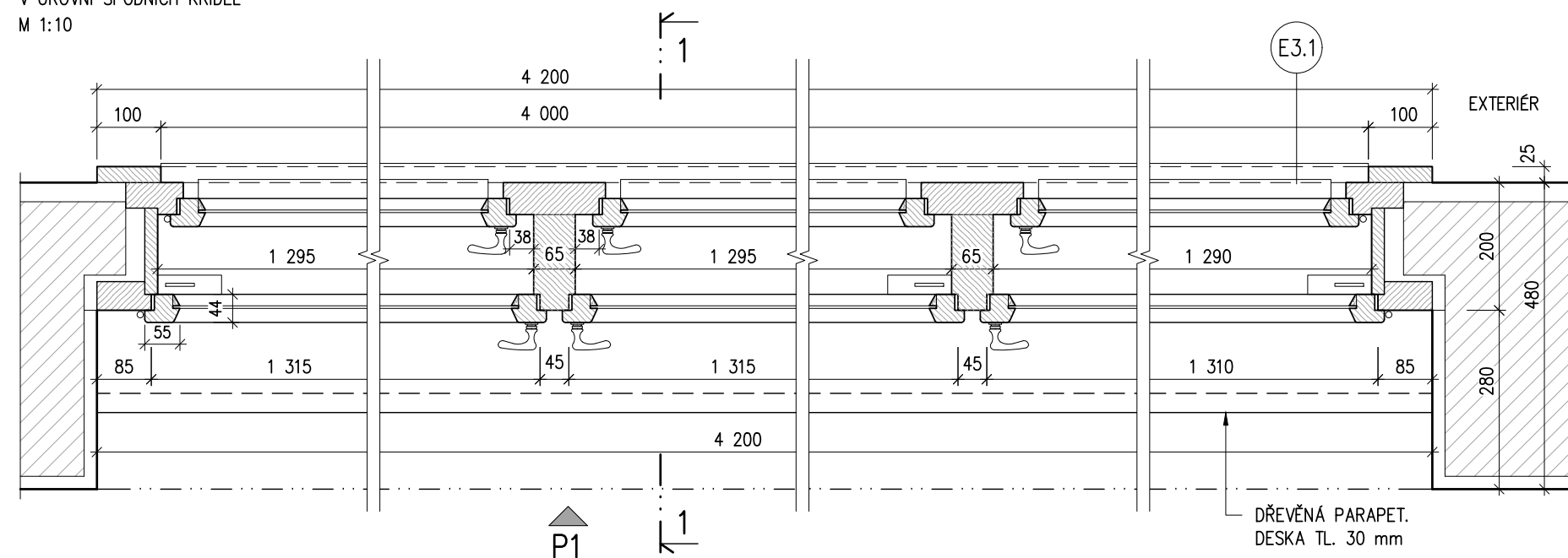
VNITŘNÍ POHLED P1 V ZAMĚŘENÉM  
STAVEBNÍM OTVORU, CHODBA 2.03  
M 1:30

C1



## ŘEZ 2-2

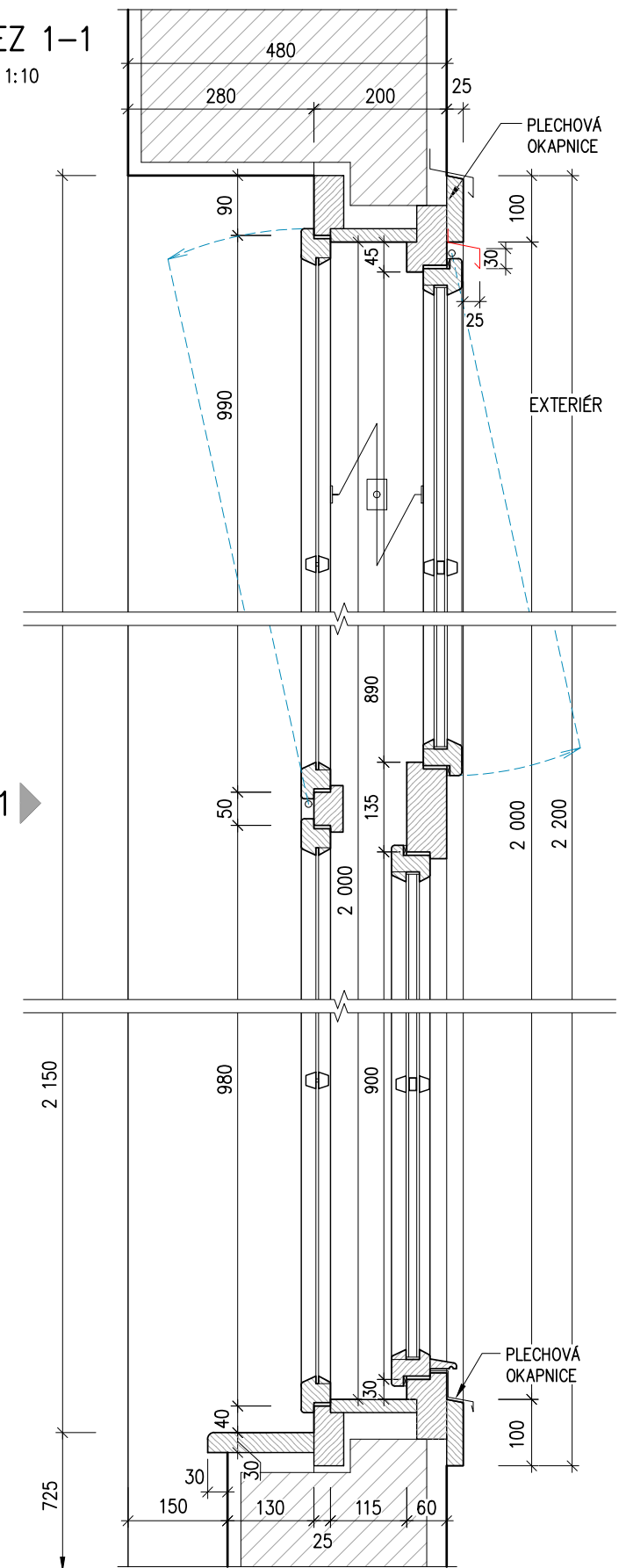
V ÚROVNI SPODNÍCH KŘÍDEL  
M 1:10



## ŘEZ 1-1

M 1:10

P1

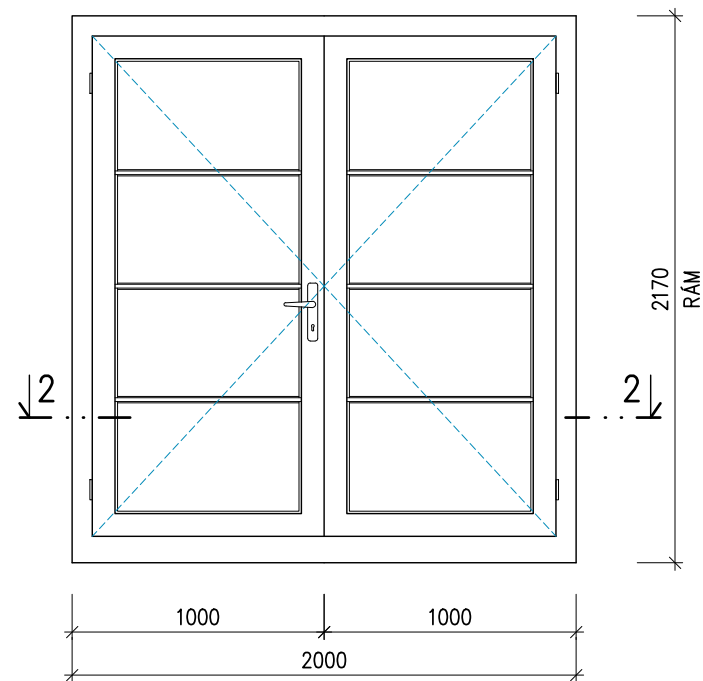


C1 - nové

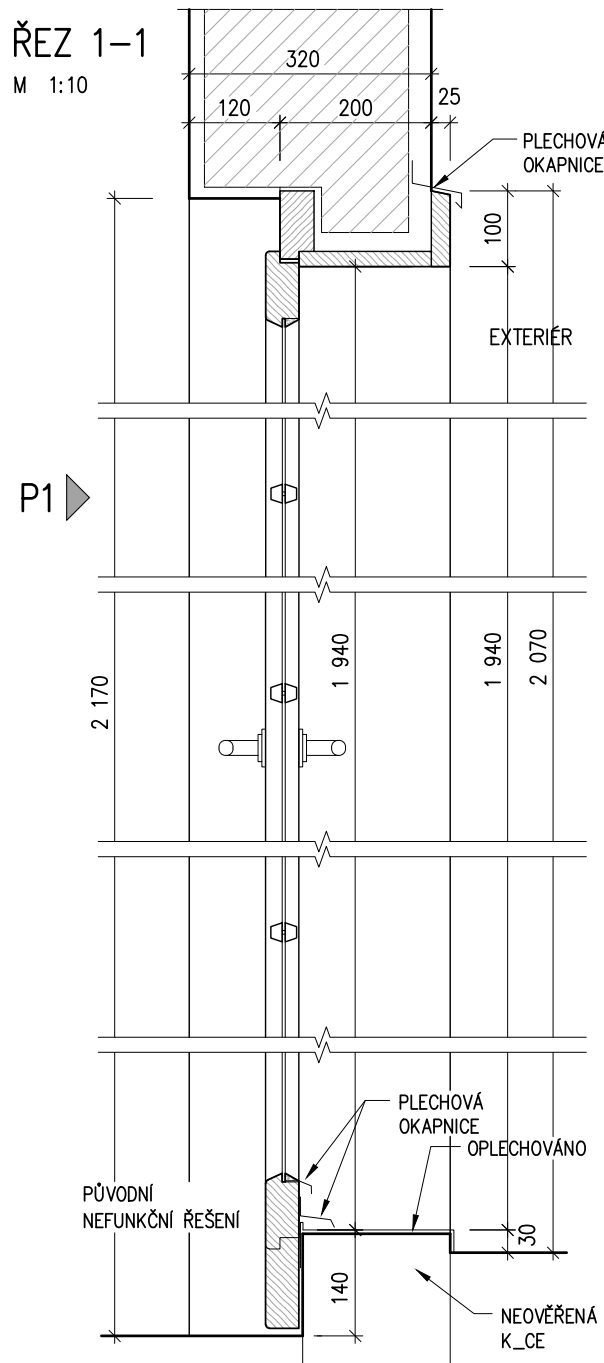
## STÁVAJÍCÍ DVEŘE

VNITŘNÍ POHLED P1 V ZAMĚŘENÉM  
STAVEBNÍM OTVORU, CHODBA 2.07  
M 1:30

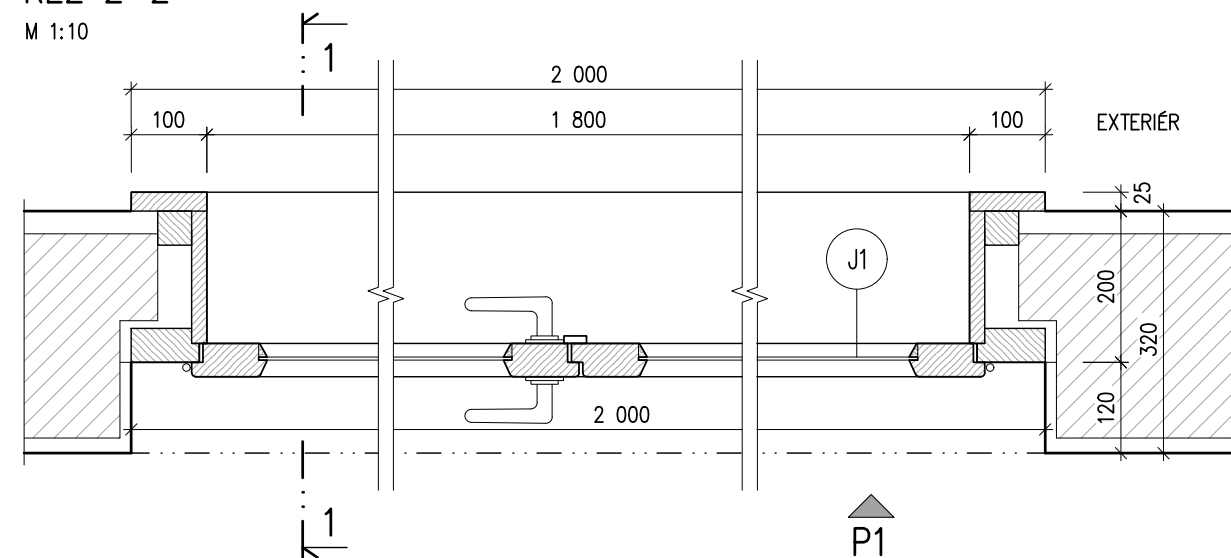
J1



### ŘEZ 1-1 M 1:10



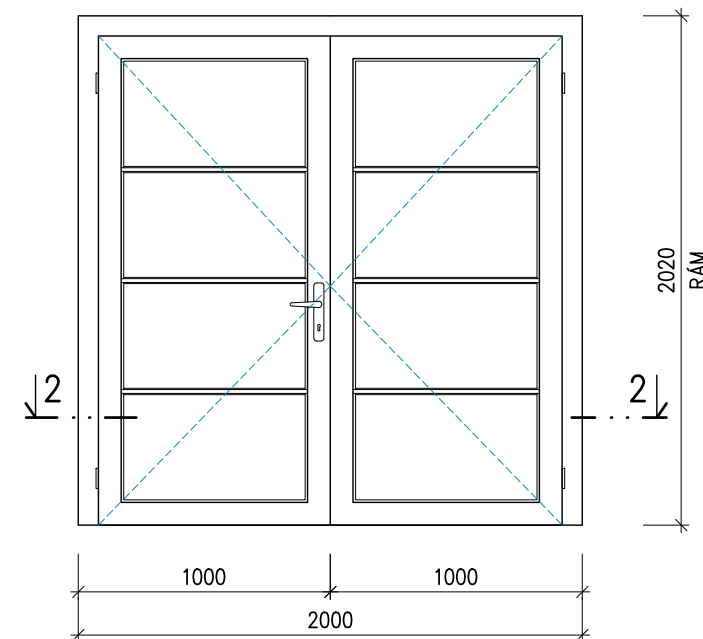
### ŘEZ 2-2 M 1:10



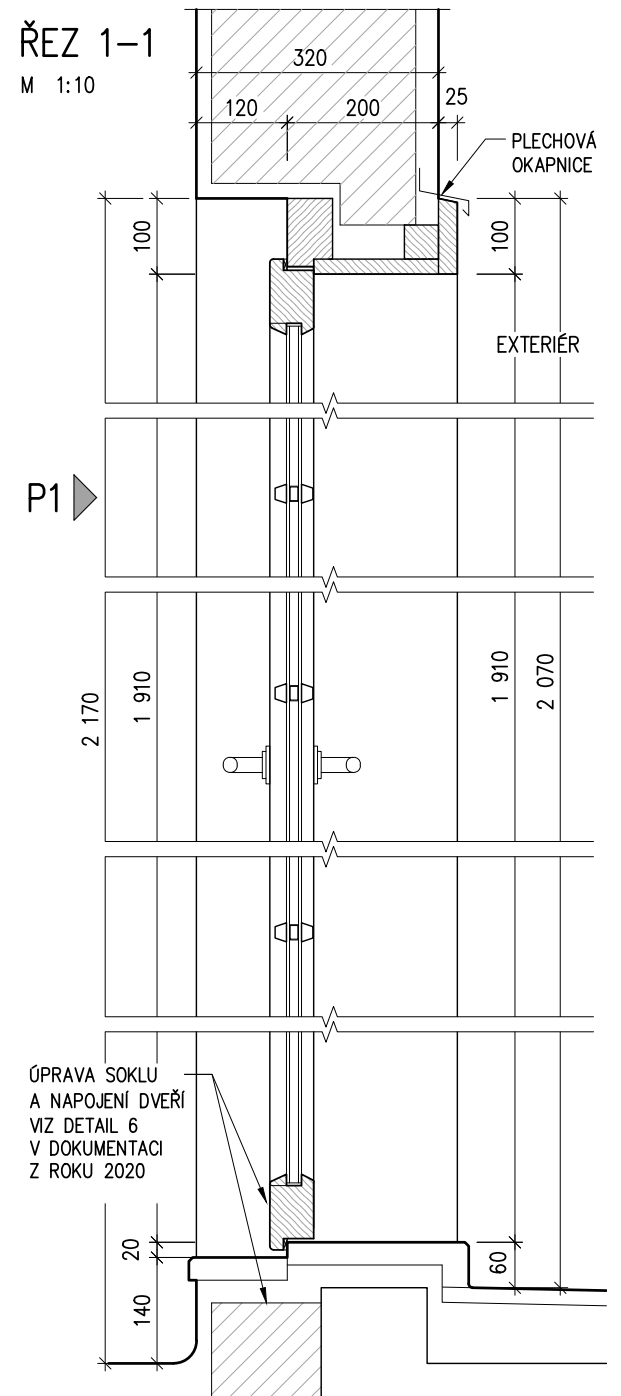
## NOVÉ DVEŘE

VNITŘNÍ POHLED P1 V ZAMĚŘENÉM  
STAVEBNÍM OTVORU, CHODBA 2.07  
M 1:30

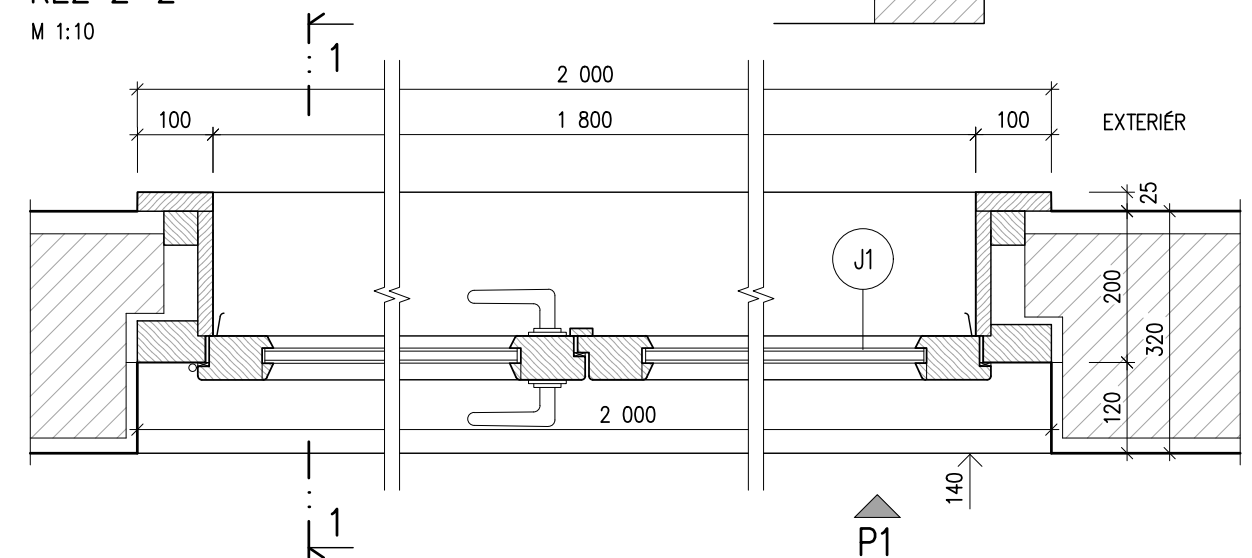
J1



### ŘEZ 1-1 M 1:10



### ŘEZ 2-2 M 1:10









A1.2



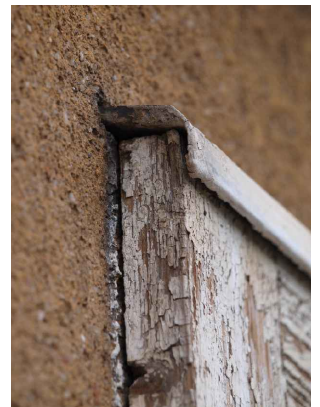
E3.1







N1



F1



C1



J1